

ANNUAIRE DES INTERVENANTS-PAIRS

EPOP*

ACCÉLÉRATEUR DE L'INTERVENTION
PAR LES PAIRS

**Empowerment and participation of persons*



SOMMAIRE

01

INTRODUCTION

02

FICHES DES INTERVENANTS-PAIRS

- Intervenants-pairs Hauts-de-France
- Intervenants-pairs Nouvelle-Aquitaine

03

INFORMATIONS PRATIQUES



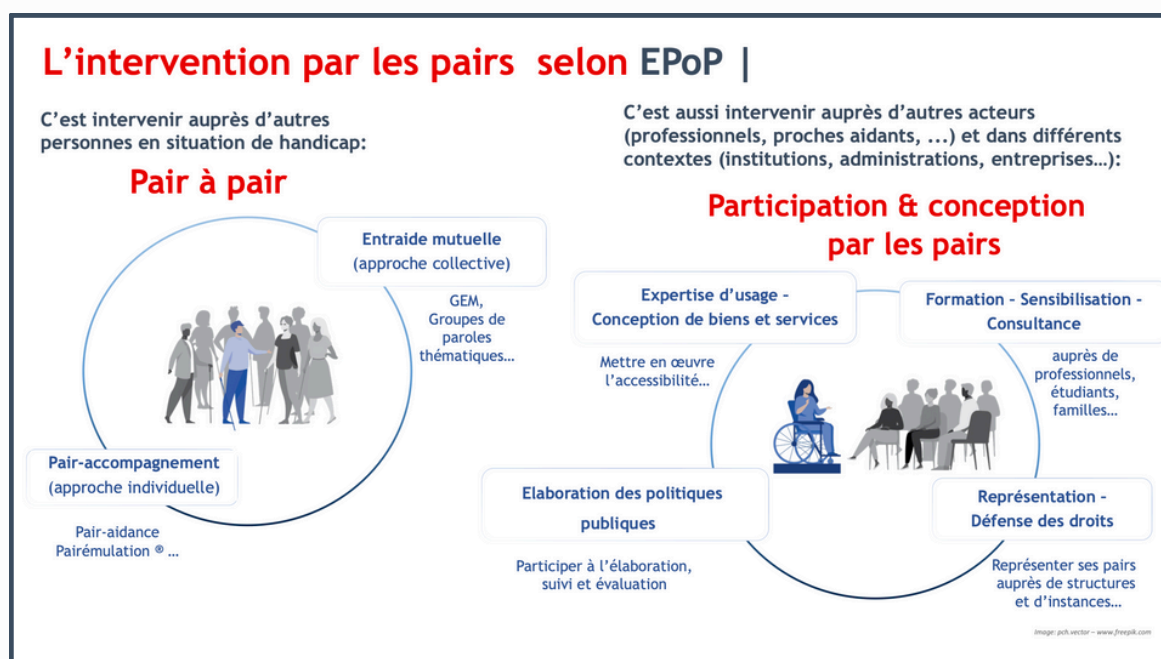
Cet annuaire est le fruit de la [démarche nationale EPoP](#).

Il vise à faciliter le recours aux savoirs expérientiels rares de personnes en situation de handicap qui souhaitent aujourd'hui mettre leur vécu, leur expérience au service des autres :

- D'autres personnes en situation de handicap,
- De familles et proches aidants
- De professionnels des secteurs sanitaire et médico-social, des institutions et des administrations
- Des associations, des collectivités, des entreprises... pour soutenir l'accessibilité de tous à tout...

Ces personnes qui ont transformé leur expérience de vie avec un handicap en expertise qu'ils peuvent transmettre à d'autres, on les appelle des intervenants-pairs.

Les activités des intervenants-pairs peuvent avoir différentes formes :



Cet annuaire réunit les fiches de présentation d'intervenants-pairs de la démarche EPoP et de tous les autres intervenants-pairs qui ont souhaité se faire connaître.

Vous souhaitez faire intervenir l'un d'entre eux ?

Rien de plus simple, il vous suffit de le contacter grâce aux coordonnées que vous retrouverez sur sa fiche. En cas de besoin, l'équipe nationale et les équipes régionales EPoP sont à votre disposition et vous pouvez les contacter via les différents formulaires du [site EPoP](#).

Vous êtes intervenant-pair et vous souhaitez apparaître dans l'annuaire ?

Vous pouvez remplir [un questionnaire en ligne sur le site EPoP](#).



FICHES DES INTERVENANTS-PAIRS

Chaque fiche de cet annuaire présente un intervenant-pair.

Pour chaque intervenant-pair les compétences issues de ses savoirs expérientiels rares sont mises en valeur.

Les fiches sont regroupées en fonction des territoires de domicile des intervenants-pair pour faciliter le repérage des intervenants-pairs par région.



INTERVENANTS-PAIRS HAUTS-DE-FRANCE



INTERVENANTS-PAIRS HAUTS-DE-FRANCE



Drifa BEHAEGEL

Domicile : Hauts-de-France

Contact(s) : 07 65 22 25 64 / drifa.behaegel@gmail.com



DOMAINES D'EXPÉRIENCE

Parentalité, déficience visuelle, représentation des usagers, conception et aménagement d'espaces accessibles publics et privés, soutien et accompagnement par les pairs.



FORMES D'INTERVENTION

Sensibilisation, témoignages / partages d'expérience, pair-accompagnement, conception de biens et services accessibles, consultance.



COMPÉTENCES

- Sensibiliser les professionnels, les parents, les familles... au handicap visuel par un témoignage ou par des ateliers, des mises en situation, des expérimentations...
- Guider et former les personnes voyantes (professionnels de la santé, de l'éducation nationale, de l'administration...) dans l'accompagnement du public déficient visuel
- Informer, orienter et conseiller les personnes concernées dans les actes de la vie quotidienne, les trajets, les démarches administratives, ...
- Partager son expérience de vie avec ses trois enfants, les aléas, les bonnes pratiques, les aménagements (alimentation, santé, hygiène...)
- Maîtriser le braille et l'iPhone avec synthèse vocale.

Formations à l'intervention par les pairs

2022 - Formation « Intervenante-pair » EPoP et participation à la démarche régionale, membre du comité de pilotage.

2023 - Formation à la prise de parole en public EPoP/Éloquence de la différence

INTERVENTIONS RÉALISÉES

- **Mars 2023 à ce jour** : salariée à temps partiel à la Cuisine de Jeannette. Entreprise de confitures inclusives, responsables du champ à l'assiette, animatrice de sensibilisations au handicap, par exemple : 3 sensibilisations au handicap à l'occasion de la SEEPH auprès de l'entreprise Roquette à Amiens et du groupe Ingerop à Lyon et Grenoble.
- **Mars 2023** : Intervention à l'Université catholique de Lille auprès d'élèves sages-femmes et sensibilisations auprès de futures mamans déficientes visuelles
- **Mars 2023** : Animation d'un atelier « J'ai la dalle j'y vois que dalle » à la bibliothèque universitaire d'Arras
- **Mars 2023** : Intervention lors du séminaire « Handicap et citoyenneté » sur son parcours d'intervenante-paire, sur la démarche EPoP, sur les savoirs expérientiels, organisé par l'Université catholique de Lille,



- **2021 à ce jour** : Partenariat avec l'Equipe Mobile d'Accès aux soins pour personnes en situation de Handicap du GHICL (intervention en formation des professionnels et étudiants, sensibilisations, participation à une vidéo de présentation de Handi'CAP vers la maternité...)
- **2023** : Intervenante paire auprès du centre ressource IntimAgir
- **2022 - 2023** : Participation au projet « Don du sang accessible » en partenariat avec l'Etablissement Français du Sang et l'Amicale des donneurs de Villeneuve d'Ascq
- **Décembre 2022** : Intervention lors du forum « Soutien à la parentalité et handicap » organisé entre autres par la Maison des Parents de Tourcoing
- **Octobre 2022** : Sensibilisation à la déficience visuelle auprès de 3 classes de secondes « Métiers de la personne » au Lycée Marie-Noël à Tourcoing
- **Avril - Juin 2022** : Participation aux travaux de l'UTPAS Du Quesnoy sur les « 1000 premiers jours de l'enfant »



PUBLICS CIBLÉS

Personnes concernées par la déficience visuelle (tout âge), parents, familles, professionnels, grand public, étudiants, entreprises, ...



STATUT(S) D'INTERVENTION

Prestations facturées dans le cadre de son autoentreprise ou de son emploi salarié à la Cuisine de Jeannette.



ZONE(S) D'INTERVENTION

Nord ou autre département avec défraiement

EN SAVOIR PLUS

Pour Découvrir la vidéo Handi'CAP vers la maternité : [cliquez ici !](#)

Pour découvrir le projet « Don du sang accessible » : [cliquez ici !](#)

COMPÉTENCES ET EXPÉRIENCES COMPLÉMENTAIRES

Expérience personnelle des services de santé, connaissance des acteurs du territoire (champ de la santé, de la maternité, de la parentalité...)

Témoigner de manière spontanée, en préférant le format questions/réponses.

Proposer des exemples concrets et faciles à mettre en œuvre.

Actualiser ses compétences, tester de nouvelles astuces et se tenir au courant des innovations.

Connaissance de la réglementation accessibilité.

Formée au braille avec plage tactile.

Expérience de création et de gestion d'une auto-entreprise, participation au réseau Linklusion)

Aisance relationnelle, à l'écoute, organisée, rigoureuse, capacité d'adaptation et de décision.



● INTERVENANTS-PAIRS HAUTS-DE-FRANCE



Pauline BOUTTEAU

Domicile : Hauts-de-France

Contact(s) : paulineboutteau59137@gmail.com et/ou 06 51 40 59 64 / epop@creaihdf.org



DOMAINES D'EXPÉRIENCE

Santé, accès aux soins, handicap, conception et aménagement d'espaces accessibles publics et privés, expérience en foyer de vie, soins et accompagnement social et médico-social, communication alternative et améliorée, vie affective et sexuelle...



FORMES D'INTERVENTION

Sensibilisation, témoignage /partage d'expérience, pair-accompagnement, conception de biens et services accessibles, consultance à destination des familles et des professionnels, mise à disposition de mon expertise d'usage pour améliorer la qualité des services et accompagnements proposés aux personnes en situation de handicap, participation à l'élaboration des politiques publiques.



COMPÉTENCES

- Sensibiliser les professionnels et les parents sur le handicap
- Partager ses savoirs expérientiels auprès de personnes concernées
- Échanger grâce au téléphone qui retranscrit vocalement mes écrits
- Montrer les lettres de l'alphabet ou des symboles à mon accompagnant pour communiquer
- Témoigner de mon parcours de vie (vie en foyer, les transports, mon quotidien, mes soins, mon handicap...)
- Intervenir dans les établissements scolaires et les universités afin de transmettre, d'encourager et d'aider les autres

Formation à l'intervention par les pairs

2022 - Formation « Intervenant-pair » EPoP et participation à la démarche régionale

INTERVENTIONS RÉALISÉES

- **Novembre 2023** : Intervention au centre social le Triangle à Laon sur le handicap et la vie affective
- **Février 2023** : Sensibilisation au handicap et témoignage sur son parcours de vie auprès des jeunes accompagnés par l'IEM de LADAPT à Cambrai
- **2022 et 2023** : Participation aux Cafés-rencontres organisés par France Assos Santé à Amiens et Laon. Partage de son expérience sur l'accès aux soins auprès des représentants des usagers en Centre Hospitalier.
- **Mai 2022** : Intervention lors d'une table-ronde au colloque « Regards croisés sur la vie affective et sexuelle des personnes en situation de handicap » organisé par le CREAI Hauts-de-France (+ réalisation d'une vidéo projetée durant le colloque)
- **Avril 2021** : Témoignage vidéo sur ses projets en tant qu'intervenante-pair dans le cadre de la formation des référents de l'intervention par les pairs EPoP





PUBLICS CIBLÉS

Parents, enfants, familles, professionnels, grand public, étudiants, personnes concernées...



STATUT(S) D'INTERVENTION

Prestations facturées dans le cadre de vacations.



ZONE(S) D'INTERVENTION

(D'autres types d'indications géographiques seront à préciser directement avec l'intervenant-pair)

Hauts-de-France et intervention sous format vidéo dans toute la France.

EN SAVOIR PLUS

Pour retrouver la synthèse issue des Cafés-rencontres organisés par France Assos Santé auxquels Pauline Boutteua a participé :

<https://hauts-de-france.france-assos-sante.org/2023/12/19/france-assos-sante-hauts-de-france-sengage-pour-lacces-aux-soins-des-personnes-en-situation-de-handicap/>

Pour retrouver son intervention à l'occasion du colloque « Regards croisés sur la vie affective et sexuelle des personnes en situation de handicap »

(à partir de 2h44) : <https://www.youtube.com/watch?v=ESsiGvKVpBE&t=12286s>

COMPÉTENCES ET EXPÉRIENCES COMPLÉMENTAIRES

- Expérience personnelle et connaissance des environnements médico-sociaux et sanitaires.
- Connaissance de la réglementation accessibilité.
- Connaissance de solutions techniques pour l'accessibilité (fauteuil électrique, téléphone adapté, synthèse vocale...)
- Encourageante, stimulante, optimiste, déterminée, bienveillante.



INTERVENANTS-PAIRS HAUTS-DE-FRANCE



Vincent BAVARD

Domicile : Hauts-de-France

Contact(s) : 06 51 40 59 64 / epop@creaihdf.org



DOMAINES D'EXPÉRIENCE

Trouble du spectre autistique, droits des usagers, logement, accompagnement à domicile, habitat inclusif...



FORMES D'INTERVENTION

Sensibilisation, témoignage/partage d'expérience, pair-accompagnement, consultante auprès des professionnels, des institutions, représentation et défense des droits.

COMPÉTENCES

- Sensibiliser les professionnels et les organismes sur la santé mentale
- Partager mon expérience de vie, mes savoirs expérientiels auprès des professionnels
- Améliorer les prises en charge des usagers, notamment lors d'un accompagnement de service à domicile
- Intervenir lors de formations du champ social et médico-social
- Témoigner dans des colloques
- Participer à des conseils de résidence, conseils de vie sociale



Formation à l'intervention par les pairs

2022 - Formation « Intervenant-pair » EPOP et participation à la démarche régionale

INTERVENTIONS RÉALISÉES

- **Février 2021 à février 2023** : Participation à un Conseil de vie sociale dans le cadre d'un accompagnement SAMSAH
- **Depuis octobre 2022** : Consultante au sein de la Communauté de pratique du CRA Nord-Pas-de-Calais, une fois par mois
- **Aout 2022 à janvier 2023** : Participation à la démarche de développement de l'intervention par les pairs au sein de la MDPH de la Somme, partage de mes savoirs expérientiels
- **Septembre 2022** : Consultante auprès de l'ARS Hauts-de-France dans le cadre de l'appel à projets sur la création des Plateformes de Coordination et d'Orientation 7-12 ans



PUBLICS CIBLÉS

Parents, professionnels, grand public, étudiants, entreprises, personnes concernées ...



STATUT(S) D'INTERVENTION

Bénévolat avec défraiement



ZONE(S) D'INTERVENTION

(D'autres types d'indications géographiques seront à préciser directement avec l'intervenant-pair)

France entière



COMPÉTENCES ET EXPÉRIENCES COMPLÉMENTAIRES

Expérience personnelle des environnements médico-sociaux et connaissance des acteurs médico-sociaux du territoire de la Somme.

Capacité à actualiser ses connaissances.

Organisé, engagé, sérieux, aisance dans la prise de parole en public.



● INTERVENANTS-PAIRS HAUTS-DE-FRANCE



Pauline CARON

Domicile : Hauts-de-France

Contact(s) : okaidy@hotmail.fr et/ou 06 51 40 59 64 / epop@creaihdf.org

« Je suis capable de travailler comme les autres. »



DOMAINES D'EXPÉRIENCE

Domaine de la vie quotidienne, petite enfance, vie affective et sexuelle, prise de parole en public via le théâtre, logement...



FORMES D'INTERVENTION

Sensibilisation, témoignage / partage d'expérience, pair-accompagnement, consultation et animation d'ateliers.

COMPÉTENCES

- Sensibiliser les enfants, les adolescents, les adultes sur différentes thématiques (vie sexuelle et affective, théâtre, vie quotidienne, logement...)
- Partager ses savoirs expérientiels en individuel, en petit groupe ou en co-animation pour de grands groupes
- Réaliser des animations, des formations sur la base du jeu théâtral pour développer la prise de parole, la posture, l'affirmation de soi...
- Témoigner sur son parcours
- Créer des supports, guides, questionnaires accessibles sur des thématiques diverses (hygiène intime, contraception, Conseil de Vie Sociale, ...)
- Créer et gérer une association, communiquer



Formations à l'intervention par les pairs

2022 - Formation « Intervenent-pair » EPoP et participation à la démarche régionale

2023 - Initiation à la Communication Non Violente

INTERVENTIONS RÉALISÉES

- **Janvier à décembre 2023** : Animation d'un atelier théâtre au GEM Caméléon à Amiens
- **Octobre 2023** : Création de l'association, loi 1901 « Handicap Art » à Amiens
- **Juin 2023** : Intervention et animation sur la vie affective et sexuelle auprès de jeunes en Institut Médico Éducatif à Amiens
- **Janvier 2023** : Animation d'un atelier sur la vie affective et sexuelle avec Intimagir dans un foyer des Papillons Blancs de Lille
- **Avril 2023** : Animation d'un atelier prise de parole en public et affirmation de soi avec le théâtre comme support, à destination des intervenants-pairs du réseau EPoP
- **2021** : Animatrice salariée à l'ESAT « Plateforme professionnelle Henri Dunant » à Amiens





PUBLICS CIBLÉS

Personnes concernées, enfants, adolescents, adultes, personnes âgées, professionnels (uniquement témoignages), grand public



STATUT(S) D'INTERVENTION

Prestation via une mise à disposition de l'ESAT Henry Dunant à Amiens ou prestation associative au bénéfice de l'association Handicap Art.



ZONE(S) D'INTERVENTION

(D'autres types d'indications géographiques seront à préciser directement avec l'intervenant-pair)
Hauts-de-France



COMPÉTENCES ET EXPÉRIENCES COMPLÉMENTAIRES

- Connaissance et expérience personnelle du secteur médico-social, connaissance des acteurs du territoire.
- Connaissance des pictogrammes et du Facile À Lire et à Comprendre.
- Maîtrise des techniques d'animation de groupe.
- Capacité à actualiser ses connaissances.
- Compétences techniques en théâtre, en dessin, en calligraphie et en bande dessinée (lauréate du 2ème prix du concours de BD Hippocampe sur la thématique « les petits bonheurs »)
- Créativité, capacités d'adaptation et compétences relationnelles.



● INTERVENANTS-PAIRS HAUTS-DE-FRANCE



Loïs CREPY

Domicile : Hauts-de-France

Contact(s) : 06 79 11 12 19 / lois.crepy@hotmail.fr et/ou 06 51 40 59 64 / epop@creaihdf.org

« J'ai l'habitude d'échanger sur certains sujets pour ensuite tenter d'élaborer, trouver, lancer des solutions... »

DOMAINES D'EXPÉRIENCE



Vie institutionnelle et en autonomie, handicap et sexualité, accès à la vie dans la cité, refus de l'infantilisation, affirmation de soi, vie quotidienne, aider à trouver un équilibre entre personnes accompagnées et soignants et donner du sens.

FORMES D'INTERVENTION



Partage de vécu, débat, témoignage, sensibilisation, pair-accompagnement, défense des droits des usagers.

COMPÉTENCES



- Sensibiliser les professionnels, les étudiants, les parents sur les thématiques de l'autonomie, l'orientation hors des murs institutionnels, l'accessibilité, la vie quotidienne...
- Partager ses savoirs expérientiels
- Introduire le vécu dans le processus de formation des futurs professionnels des champs du sanitaire et du médico-social
- Réaliser du pair-accompagnement, échanger avec d'autres personnes concernées par le handicap, proposer des clés (rôle d'éclaireur)
- Fédérer une dynamique autour de la sexualité en institution avec des actions concrètes
- Animer des débats, des groupes de travail, des groupes de parole

INTERVENTIONS RÉALISÉES



- **Octobre 2023 à ce jour** : Participation à la démarche EPoP (réunions de réseau, groupe de travail en vue de l'organisation du colloque EPoP en avril 2024)
- **Novembre 2023** : Animation de groupes de parole et pair-aidance pendant 3 semaines à l'accueil de jour de Bousbecque
- **Mars 2023** : Participation à une conférence sur le validisme au Polder à Hellemmes
- **2021** : Participation et témoignage lors d'un Colloque à Rouen
- **De 2011 à 2022** : Sensibilisations, auto-inclusions au cortège à la Pride de Lille
- **De 2010 à 2020** : Interventions en formation des professionnels sociaux et médico-sociaux sur des thématiques comme le handicap et la sexualité, l'accessibilité, la vie dans la cité aux IRTS de LOOS, d'ARRAS, d'AVION et à l'Université Catholique de Lille
- **De 2011 à 2015** : Interventions et témoignage au colloque sur la sexualité à l'IRTS d'ARRAS
- **2014** : Participation à un shooting photo pour l'exposition de la Pride de Lille sur la corporalité « Mauvais genre »





PUBLICS CIBLÉS

Personnes en situation de handicap physique, parents en questionnement sur l'avenir de leurs enfants handicapés, étudiants du secteur social, professionnels du médico-social...



STATUT(S) D'INTERVENTION

Bénévolat avec défraiement



ZONE(S) D'INTERVENTION

(D'autres types d'indications géographiques seront à préciser directement avec l'intervenant-pair)

Nord



COMPÉTENCES ET EXPÉRIENCES COMPLÉMENTAIRES

- Écrire des discours pour l'association Handimouv.
- Bonne connaissance du champ sanitaire et médico-social.
- Participation à une émission sur Radio Campus en collaboration avec Les Flamands Roses pour rendre hommage aux morts lors de la Seconde guerre mondiale.
- Développement de la thématique Handicap et Seconde guerre mondiale pour Radio Campus.
- Engagé, spontané, communicatif.
- Capacité de rédaction, d'analyse et de synthèse, de prise de recul.
- À l'aise dans la prise de parole en public.

EN SAVOIR PLUS

Pour en savoir plus, rendez-vous sur la page Facebook Handignité administrée par Loïs CREPY : <https://www.facebook.com/groups/1004481413626325>

Lien vers la page dédiée à la conférence sur le validisme au Polder à Hellemmes :
<https://www.facebook.com/events/207200102253347/?ref=newsfeed>

Lien vers la vidéo du discours prononcé à l'occasion de la Pride en mai 2023 :
<https://www.facebook.com/1122520727/videos/pcb.10223123697497129/2493711400785008>



● INTERVENANTS-PAIRS HAUTS-DE-FRANCE



Robin CRESSON

Domicile : Hauts-de-France

Contact(s) : jan.cresson@gmail.com

« La parole est nécessaire, l'écoute est un art. »



DOMAINES D'EXPÉRIENCE

Santé mentale, soutien et accompagnement par les pairs, logement, soins...



FORMES D'INTERVENTION

Pair-accompagnement, sensibilisation, témoignage/partage d'expérience, animation d'ateliers

COMPÉTENCES

- Accompagner mes pairs dans leurs problématiques comme dans les bons moments
- Intervenir auprès des locataires d'Un chez soi d'abord' par le prisme du logement,
- Accompagner les locataires dans leur globalité en tant qu'individus, en prenant en compte le trouble psychique mais pas seulement,
- Écouter, échanger, être force de proposition
- Partager mes savoirs expérientiels :
- En lien avec les psychotropes et en addictologie (notions)
- Séjours en psychiatrie
- Encourager à la stabilité et attester de la mienne
- Sensibiliser les professionnels et les étudiants en travail social
- Témoigner dans des colloques, séminaires, dans des réunions d'équipe



Formation à l'intervention par les pairs

2022 - Formation « Intervenant-pair » EPoP et participation à la démarche régionale

INTERVENTIONS RÉALISÉES

- **Janvier 2024** : Participation à l'analyse de pratiques des étudiants stagiaires de l'Institut Social de Lille par le retour d'expérience
- **Mars 2022 à ce jour** : Pair-aidant en psychiatrie salarié à mi-temps à « Un chez soi d'abord » à Lille
- **Mai 2023** : Intervention en formation de travailleurs sociaux à l'Institut Social de Lille
- **Depuis février 2023** : Pair-aidance auprès d'une personne concernée, par email puis par téléphone
- **Septembre 2022** : Intervention en formation de travailleurs sociaux à l'IRTS du Hainaut (Institut Régional du Travail Social)
- **Octobre 2021 - Novembre 2022** : Co-président du GEM La belle journée à Lille
- **2020** : Adhérent au GEM La belle journée, animation d'ateliers d'écriture, de percussions corporelles, de groupes de parole, force de proposition (cœur de lecteur, communication, organisation de sorties et d'évènements...)





PUBLICS CIBLÉS

Personnes concernées, professionnels, grand public, étudiants, entreprises, associations...



STATUT(S) D'INTERVENTION

Prestations facturées dans le cadre de vacations



ZONE(S) D'INTERVENTION

(D'autres types d'indications géographiques seront à préciser directement avec l'intervenant-pair)

Nord ou autre département avec défraiement



COMPÉTENCES ET EXPÉRIENCES COMPLÉMENTAIRES

- Connaissance des environnements et des acteurs sanitaires et médico-sociaux.
- Expérience personnelle des services de santé.
- De par son expérience de co-président de GEM : connaissance du fonctionnement associatif, notions en ressources humaines, en gestion financière, en gestion des locaux et du matériel...
- Maîtrise des outils numériques et du logiciel « Hope »
- Capacités d'analyse des situations rencontrées et d'actualisation de ses connaissances.
- Compétences d'animation (ateliers, réunions d'équipe...) et d'accompagnements collectifs lors de sorties par exemple.
- Empathique, à l'écoute, soutenant



● INTERVENANTS-PAIRS HAUTS-DE-FRANCE



François DENIS

Domicile : Hauts-de-France

Contact(s) : 06 12 39 81 43 / 06 51 40 59 64 et/ou epop@creaihdf.org



DOMAINES D'EXPÉRIENCE

Santé mentale et addiction



FORMES D'INTERVENTION

Sensibilisation, prise de parole spontanée ou préparée, pair-accompagnement, entraide mutuelle au sein du GEM, témoignage, partage d'expérience.

COMPÉTENCES

- Accompagner, soutenir et effectuer un suivi des usagers dans le but d'un gain d'autonomie, de qualité de vie et d'intégration sociale à partir de son expérience des troubles psychiques, des conduites addictives, de sa vie et de son parcours de rétablissement.
- Encourager l'auto-détermination.
- Partager son expérience avec les autres usagers et contribuer à l'accompagnement, à l'orientation des personnes dans leur démarche de retour dans la communauté en étant lui-même porteur d'une expérience de rétablissement et d'espoir envers ses pairs.
- Témoigner sur la dépression chronique et proposer un accompagnement pour répondre à « Comment sortir de la phase aigüe ? »
- Témoigner sur la déstigmatisation de la maladie auprès de tout public (familles, proches, professionnels de la santé, en milieu de travail)



Formation à l'intervention par les pairs

2022 - Formation « Intervenant-pair » EPoP et participation à la démarche régionale

INTERVENTIONS RÉALISÉES

- **Décembre 2023** : Présentation d'EPoP et de l'intervention par les pairs à l'occasion d'un Conseil National de la Refondation en santé organisé par l'ARS Hauts-de-France
- **Mai 2023** : Sensibilisation et partage des savoirs expérientiels auprès de futurs Intervenants pairs pour EPOP au CREAL Hauts-de-France (Centre Régional d'Etude, d'Action et d'Information)
- **De 2010 à ce jour** : Pair-accompagnement régulier auprès des adhérents du GEM (Groupe d'Entraide Mutuelle) et de personnes extérieures. Création et entretien du lien social avec les adhérents.
- **2010 -2023** : Animation d'atelier auprès des adhérents du GEM (bricolage, mosaïque, bijouterie, encadrement, peinture, dessin, aéromodélisme...) et accompagnement lors des séjours vacances (cuisinier, chauffeur, co-gestion du groupe...)
- **2020 - 2022** : Président du GEM La Pause à Roubaix,
- **2012 - 2020** : Vice-président du GEM La Pause
- **2011 à ce jour** : Animateur à Radio Boomerang
- **2008 à ce jour** : Adhérent au GEM La Pause
- **Années 80 et 90** : Animateur et accompagnateur sur des séjours vacances pour personnes en situation de handicap





PUBLICS CIBLÉS

Personnes concernées par un trouble psychique (tout âge), proches aidants, professionnels, grand public, entreprises, ...



STATUT(S) D'INTERVENTION

Bénévolat avec défraiement ou prestation facturée dans le cadre du GEM.



ZONE(S) D'INTERVENTION

(D'autres types d'indications géographiques seront à préciser directement avec l'intervenant-pair)

Nord ou autre département avec défraiement

COMPÉTENCES ET EXPÉRIENCES COMPLÉMENTAIRES

- Expérience des services de santé mentale, connaissance des acteurs sanitaires et médico-sociaux du territoire ainsi que des ressources communautaires.
- Connaissance et intérêt pour les notions de rétablissement en santé mentale, pour les pratiques de réduction des risques et des dommages.
- Susciter l'espoir du rétablissement : aller vers la stabilité et l'amélioration de la qualité de vie.
- En pair-aidance : capacité à partager et informer sur les ressentis (honte, culpabilité, acceptation...), la stigmatisation, les stratégies, la temporalité (combat permanent).
- Capacité à rassurer, à positiver et valoriser les avancées des personnes.
- Les aider à se projeter, à mettre en perspective et en action.
- Soutenir par « l'auto-comportementalisme ».
- Échanger sur les bienfaits, l'utilité d'un traitement et la régularité de la prise.
- Prévenir les risques de décompensation, de rechute, d'abandon.
- Capacité à accompagner les personnes quel que soit le trouble psychique.
- Expérience de co-gestion d'un Groupe d'Entraide Mutuelle : communiquer et informer sur le GEM et ses missions, participer à des réunions, se concerter, recueillir l'avis de chacun.
- Savoir-faire dans le bricolage : la mosaïque, le tissage, la bijouterie, l'encadrement...
- Esprit d'initiative, bienveillant, patient, esprit d'équipe, créatif, disponible et discret (respect de la confidentialité)
- Capacités d'adaptation, de médiation et de gestion des situations d'urgence ou conflictuelles.
- Capacité à contribuer au maintien d'un climat dynamique et harmonieux.
- Capacités rédactionnelles, de synthèse.



● INTERVENANTS-PAIRS HAUTS-DE-FRANCE



Kevin FERLIN

Domicile : Hauts-de-France

Contact(s) : 07 85 33 69 57 / kevstark14@gmail.com et/ou 06 51 40 59 64 / epop@creaihdf.org



DOMAINES D'EXPÉRIENCE

Santé mentale, santé, transports, droits des usagers, handicap, accessibilité numérique, protection juridique des majeurs, autonomie, vie quotidienne...



FORMES D'INTERVENTION

Pair-accompagnement, sensibilisation tous publics et dans les médias, consultance à destination des familles et des professionnels, participation à l'élaboration des politiques publiques, mise à disposition de mon expertise d'usage pour améliorer la qualité des services et accompagnements proposés aux personnes en situation de handicap, participation à la conception de biens et services accessibles, représentation.

COMPÉTENCES

- Sensibiliser les professionnels, les personnes concernées, les familles, les aidants... sur diverses thématiques comme le logement, les transports, la santé mentale, la cuisine, l'administratif, les outils numériques, le droit des usagers, la santé...
- Partager ses savoirs expérientiels, ses stratégies pour faire face aux situations et accompagner les personnes en suscitant espoir et désir d'autonomie
- Aider et orienter les usagers à développer leur autonomie (auto-détermination) et à communiquer autrement avec leur curatelle
- Aider ses pairs en rendant accessible les documents grâce au FALC (Facile À Lire et à Comprendre) (Reconnaissance des acquis de l'expérience : RAE en cours)
- Réaliser des témoignages en présentiel, en vidéos, par visioconférence sur son parcours de vie
- Susciter l'espoir d'une vie autonome, sociale et professionnelle



Formations à l'intervention par les pairs

2022 - Formation « Intervenant-pair » EPOP et participation à la démarche régionale

2023 - Formation à la prise de parole en public EPOP/Eloquence de la différence

INTERVENTIONS RÉALISÉES

- **Septembre 2023 à ce jour** : Participation au Comité éthique des Papillons Blancs de Roubaix-Tourcoing
- **2022 - 2023** : Participation aux travaux de conception du site internet de la Communauté 360 de la Somme et du site national d'EPOP
- **Mars - Avril 2023** : Sensibilisation des professionnels et personnes accompagnées par les différentes délégations locales de l'AGSS de l'UDAF du Nord à l'intervention par les pairs dans le champ de la protection juridique des majeurs.
- **2022 - 2023** : Participation à la démarche de développement de l'intervention par les pairs au sein de l'AGSS de l'UDAF du Nord (groupes de travail, conseils en accessibilité pour la gazette à destination des personnes accompagnées...)



- **Mai 2022** : Réalisation de témoignages vidéo diffusés à l'occasion du colloque « L'individualisation de la mesure de protection - Quelles pratiques pour une protection « sur mesure » ? » organisé par le CREAI Hauts-de-France, la COMAJEPH et la Chambre régionale MJPM Hauts-de-France
- **Avril 2022** : Participation au podcast « Histoire de... »
- **Mars 2022** : Interview vidéo pour le Média du Département du Nord à l'occasion de la journée mondiale de la Trisomie 21
- **Janvier 2022** : Animation en tant qu'assesseurs aux ateliers d'entraînement au vote organisés par le CREAI Hauts-de-France à Tourcoing
- **Janvier 2022** : Intervention lors de la journée fédérale de Trisomie 21 à Dunkerque, participation à la commission accessibilité de l'association.
- **Depuis 2015** : Adhérent à l'association Nous Aussi



PUBLICS CIBLÉS

Personnes concernées, familles, aidants, professionnels, grand public, entreprises...



STATUT(S) D'INTERVENTION

Prestations dans le cadre de mises à disposition ESAT



ZONE(S) D'INTERVENTION

France entière en transports en commun avec accompagnement pour commencer, possibilité en autonomie par la suite.

EN SAVOIR PLUS

Interview pour le Média du Département du Nord :

<https://www.youtube.com/watch?v=bmUxzooklXg>

Podcast « Histoire de... Kevin Ferlin : pair aidant et travailleur d'ESAT » :

https://open.spotify.com/episode/0GqPmUCDmtvn5waGoRyCfM?si=X6l_CvQWTcWopQDFpAfp-g&nd=1&dlsi=1af25a8ad5b04d1e

Pour retrouver les témoignages vidéo diffusés à l'occasion du colloque « L'individualisation de la mesure de protection - Quelles pratiques pour une protection « sur mesure » ? :

<https://www.youtube.com/watch?v=82F5m30-EyY&t=115s>

<https://youtube.com/watch?v=i4mf6BZypos&si=rjCo0Go04RVple13>

COMPÉTENCES ET EXPÉRIENCES COMPLÉMENTAIRES

- Expérience personnelle des environnements médico-sociaux et de soin, connaissance des acteurs du territoire.
- Expérience d'élu en Conseil de Vie Sociale d'ESAT.
- Engagements associatifs, intérêt pour les projets associatifs.
- Maîtrise d'internet et des réseaux sociaux.
- Capacités d'adaptation, actif, engagé, organisé.



INTERVENANTS-PAIRS HAUTS-DE-FRANCE



Karine GARY

Domicile : Hauts-de-France

Contact(s) : 06 72 97 65 50 / karinegary19@gmail.com et/ou 06 51 40 59 64 / epop@creaihdf.org

« J'aime découvrir et accueillir la personne dans sa singularité. »



DOMAINES D'EXPÉRIENCE

Santé mentale, soutien et accompagnement par les pairs, animation d'ateliers de développement personnel (connaissance de soi, gestion des émotions, confiance en soi...), accompagnement social et professionnel.



FORMES D'INTERVENTION

Formation, sensibilisation, témoignage/partage d'expérience, pair-accompagnement, consultance auprès des familles et des professionnels, entraide mutuelle.

COMPÉTENCES

- Accompagner dans le parcours de rétablissement (à toutes les étapes) les personnes concernées par un trouble psychique dans le but d'améliorer leur qualité de vie
- Partager ses savoirs expérientiels pour favoriser l'identification réciproque, susciter l'espoir d'un rétablissement...
- Développer les approches basées sur le développement du pouvoir d'agir, de l'autodétermination, de faire ses propres choix et d'établir des priorités.
- Soutenir la personne dans la compréhension de ses troubles, travailler sur l'acceptation de la pathologie, aider à développer l'estime de soi
- Induire dans le discours la diminution de l'auto-stigmatisation et de la stigmatisation
- Mettre en place des ateliers favorisant le mieux-être, la connaissance de soi...



Formations à l'intervention par les pairs

Février 2024 - Intégration de la Licence sanitaire et sociale, option Médiateur de Santé Pair à l'Université Paris XIII

2022 - Formation « Intervenant-pair » EPoP et participation à la démarche régionale

INTERVENTIONS RÉALISÉES

- **Février 2023 à ce jour** : Conseillère Pair pour EPoP au CREA Hauts-de-France
- **Septembre 2019 à ce jour** : Intervenante-pair à l'Unité d'Accompagnement et de Soutien de l'APAJH à Le Quesnoy
- **2022 à ce jour** : Participation à des groupes de travail autour de la pair-aidance, de l'emploi pour le PTSM AL, le PTSM du Hainaut, EPoP, le Crehpsy, ...
- **Décembre 2023** : Présentation d'EPoP et de l'intervention par les pairs au Conseil National de Refondation en Santé organisé par l'ARS des Hauts de France à Lille
- **Novembre 2023** : Témoignage vidéo sur « les missions d'un intervenant-pair dans une équipe » et « l'intervention par les pairs bénévole » pour le Projet EPoP avec Signes de Sens



- **Juin 2023** : Témoignage vidéo à l'occasion du 43ème Congrès Fédéral APAJH Hauts de France sur l'autodétermination
- **Mars 2023** : Témoignage auprès du PTSM du Hainaut sur la thématique « L'entraide et la pair-aidance » au centre minier de Lewarde à Lens
- **Décembre 2022** : Témoignage au Crehpsy – Initiative #3 Pair-Aidance !
- **Novembre 2022** : Présentation du métier d'Intervenant pair au salon du handicap à la Gare numérique de Jeumont



PUBLICS CIBLÉS

Personnes concernées par des troubles psychiques, parents, familles, professionnels, grand public, étudiants, entreprises, ...



STATUT(S) D'INTERVENTION

Prestations dans le cadre de mises à disposition ESAT



ZONE(S) D'INTERVENTION

(D'autres types d'indications géographiques seront à préciser directement avec l'intervenant-pair)
Hauts-de-France et autres départements avec défraiement.

EN SAVOIR PLUS

Pour retrouver la fiche du CREHPSY Initiative#3 Pair-Aidance !: <https://www.crehpsy-hdf.fr/initiative-intervenante-pair.html>

Profil LinkedIn : <https://www.linkedin.com/in/karine-gary-909843148/>

Page Facebook : https://www.facebook.com/KarineDebesselleCoach/?locale=fr_FR

COMPÉTENCES ET EXPÉRIENCES COMPLÉMENTAIRES

- Accompagnement de la personne : valorisation des savoirs expérientiels, soutien et accompagnement dans l'établissement d'objectifs personnalisés, soutien dans l'insertion sociale et/ou professionnelle, l'accès aux soins, dans la restauration des droits sociaux et en santé...
- Maîtrise des techniques d'entretien et d'animation de groupe.
- Travail en équipe et communication professionnelle : être vecteur de transformation des pratiques au plus près des personnes. Agir en tant que médiateur, apporter une compréhension complémentaire des besoins et demandes des personnes accompagnées, exercer une pratique réflexive sur ses expériences et pratiques, élaborer des transmissions dans une équipe pluridisciplinaire...
- Implication dans les dynamiques institutionnelles et interinstitutionnelles : travailler en réseau et en partenariat, orienter vers une offre de soin personnalisée et vers les dispositifs spécifiques au rétablissement, intervenir en formations et conférences, participer à la veille professionnelle...
- Création et gestion d'une autoentreprise.
- Diplôme universitaire en communication et relation humaines de Coach et Certificat Universitaire (2020), 12 ans d'expérience en tant que conseillère en bilan de compétences.
- Aisance relationnelle, capacités d'écoute, d'analyse et de synthèse. Capacité à concevoir sa posture, à s'impliquer, force de proposition, intérêt pour la relation d'aide.



● INTERVENANTS-PAIRS HAUTS-DE-FRANCE



Jean-Baptiste GAVE

Domicile : Hauts-de-France

Contact(s) : 07 69 41 74 91 / jb.gave@gmail.com et 06 51 40 59 64 / epop@creaihdf.org

DOMAINES D'EXPÉRIENCE



Sensibilisation au handicap, vie en structure médicalisée, logement en autonomie, gestion des soins médicaux, conception et aménagement d'espaces privés et publics, soutien et accompagnement par les pairs, loisirs adaptés (voyages, vacances, activités physiques...), soutien aux aidants, à la parentalité, création d'une association (montage dossier subventionetc...), écriture d'un livre...

FORMES D'INTERVENTION



Sensibilisation, témoignage / partage d'expérience, pair-accompagnement, consultance à destination des familles et des professionnels, mise à disposition de son expertise d'usage pour améliorer la qualité des services et des accompagnements proposés aux personnes en situation de handicap, représentation, participation à la conception de biens et services accessibles.

COMPÉTENCES



- Témoigner sur mon parcours de vie et mon suivi
- Sensibiliser le grand public au handicap
- Intervenir sur des thématiques variées (expérience de 10 ans en foyer d'accueil médicalisé et expérience de vie autonome en appartement, vie quotidienne, scolarité, accès au soin, loisirs adaptés, voyages...)
- Adapter mon discours au public
- Partager mes savoirs expérientiels (vécu des soins...)
- Concevoir et réaliser des projets (manifestations, événements...)
- Ecrire et publier ma biographie,
- Organiser et réaliser un Tour de France en fauteuil électrique

Formations à l'intervention par les pairs

2022 - Formation « Intervenant-pair » EPoP et participation à la démarche régionale

2023 - Formation à la prise de parole en public EPoP/Eloquence de la différence

INTERVENTIONS RÉALISÉES



- **Juillet 2023** : Présentation d'EPoP et de l'intervention par les pairs en comité de direction de l'ASRL. Participation à la réflexion sur la présence d'un intervenant pair au sein d'établissements et services médico-sociaux.
- **Juin 2023** : Intervention lors d'une réunion inter-SAMSAH au foyer Hélène Borel à Raimbeaucourt : témoignage sur mon parcours et mon suivi
- **Mai 2023** : Intervention au colloque EXPAIRs à Rennes « [Quels savoirs expérientiels pour quels usages ? Les savoirs expérientiels personnels, collectifs ou pairjectifs en débat.](#) »
- **Mars 2023** : Intervention au CREAL Hauts-de-France : présentation d'EPOP à des personnes concernées. Sensibilisation aux savoirs expérientiels et découverte de l'activité d'intervenant pair.



- **Mars 2023** : Sensibilisation dans un lycée de Tourcoing avec le SAMSAH (témoignage sur mon parcours et tenue d'un stand)
- **Mars et février 2023** : Sensibilisation à l'intervention par les pairs et présentation d'EPoP au Pôle Dabbadie de l'APF (intervention devant les personnes accompagnées et devant les partenaires des secteurs de l'habitat, du transport adapté, de la culture...)
- **Mai 2022** : Intervention en formation d'infirmier à l'IFSI de Douai
- **2021 à mars 2023** : rédaction et auto-édition de mon autobiographie « En roue libre »
- **Juin 2016 - Septembre 2016** : Sensibilisation au handicap auprès du grand public durant un Tour de France réalisé en fauteuil électrique.



PUBLICS CIBLÉS

Personnes en situation de handicap, familles, aidants, professionnels, grand public, adultes, personnes âgées, entreprises, ...



STATUT(S) D'INTERVENTION

Prestations facturées dans le cadre de son association « Roue libre » ou dons à l'association ou bénévolat avec défraiement



ZONE(S) D'INTERVENTION

France, pays francophones ou monde entier avec interprète

EN SAVOIR PLUS

Lien vers l'autobiographie « En roue libre » chez The Book Edition :
<https://www.thebookedition.com/fr/en-roue-libre-p-396220.html>

Pour en savoir plus sur son Tour de France en fauteuil électrique :
<https://www.youtube.com/watch?v=wi4XvpWPa3o>
<https://www.youtube.com/watch?v=gDRu8d7dKuE>

Et pour le découvrir à travers un autre défi, le Marathon de Paris :
<https://www.youtube.com/watch?v=UfnkK2XOAgg>
<https://www.youtube.com/watch?v=xdF3m1AA5d8>

COMPÉTENCES ET EXPÉRIENCES COMPLÉMENTAIRES



- Expérience personnelle des environnements médico-sociaux et de santé, connaissance des acteurs et des ressources communautaires.
- Connaissance de la réglementation accessibilité et de solutions techniques.
- Compétences en gestion associative et de projet : gestion de budget, de planning, demandes de subventions...
- Aisance relationnelle, autonome, consciencieux et organisé, engagé, précurseur et déterminé.



INTERVENANTS-PAIRS HAUTS-DE-FRANCE



Murielle HENON

Domicile : Hauts-de-France

Contact(s) : 06 43 53 51 54 / henon.murielle@gmail.com Et/ou 06 51 40 59 64 / epop@creaihdf.org

« J'aime intervenir auprès des majeurs protégés pour leur montrer que la protection n'est pas une condamnation. »



DOMAINES D'EXPÉRIENCE

Santé mentale, vie affective et sexuelle, soutien et accompagnement par les pairs, l'entente de voix, protection judiciaire des majeurs.



FORMES D'INTERVENTION

Pair-accompagnement, entraide mutuelle, sensibilisation, témoignage, consultance à destination des familles et des professionnels, représentation et défense des droits des usagers.

COMPÉTENCES

- Sensibiliser les professionnels, le grand public...
- Témoigner en présentiel, en visio ou par le biais de médias (capsules vidéos)
- Mobiliser son savoir expérientiel pour aider et répondre aux besoins des usagers
- Préparer ses prises de parole, ses idées, choisir ses mots, participer à des réunions collectives de préparation
- Répondre aux questions, interagir avec le public.
- Animer et faciliter la parole dans des groupes
- Initier, impulser l'animation des usagers sur des groupes de paroles (Autodétermination)



Formation à l'intervention par les pairs

2022 - Formation « Intervenant-pair » EPOp et participation à la démarche régionale

INTERVENTIONS RÉALISÉES

- **De 2016 à ce jour** : Facilitatrice au groupe de parole Entendeurs de voix sur Armentières, Tourcoing et Ronchin
- **De 2019 à ce jour** : Pair-accompagnement et animation de groupes de paroles au Groupe d'Entraide Mutuelle Les chtis bonheurs à Ronchin
- **Mai 2023** : Intervention lors du colloque « Bilan de mi-parcours sur le schéma régional PJM » - Témoignage et présentation de « J'ai des droits »
- **Mars - Avril 2023** : Sensibilisation des professionnels et personnes accompagnées par les différentes délégations locales de l'AGSS de l'UDAF du Nord à l'intervention par les pairs dans le champ de la protection juridique des majeurs.
- **2022 - 2023** : Participation à la démarche de développement de l'intervention par les pairs au sein de l'AGSS de l'UDAF du Nord (groupes de travail, conseils en accessibilité pour la gazette à destination des personnes accompagnées...)
- **Mars 2023** : Présentation publique des capsules vidéos « J'ai des droits » (voir ci-dessous) à la gare Saint Sauveur à Lille
- **Mars 2023** : Témoignage à Paris sur son parcours de rétablissement dans le cadre du Réseau Français d'Entendeurs de Voix



- **Janvier 2023** : Intervention lors du colloque « L'éthique au cœur des pratiques » de la Protection juridique des majeurs organisé par le CREAM et la Chambre régionale MJPM Hauts-de-France
- **2022 - 2023** : Participation aux travaux de conception du COFOR (une co-formation au rétablissement par et pour les personnes concernées) et participation à la formation (module Bien-être et Relations).
- **Mars 2022** : Sensibilisation à l'entente de voix pour une troupe de comédiens mettant en scène des personnes concernées
- **2021 - 2022** : Développement du projet « J'ai des droits » (GEM Les Ch'tits Bonheurs, en collaboration avec le CREAM et France Assos Santé HdF). Réalisation de capsules vidéo sur les droits en santé lorsque l'on vit avec une mesure de protection juridique. Le projet a reçu l'un des Grand Prix régionaux du label « Droits des Usagers » 2022 remis par la CRSA et l'Agence Régionale de Santé.
- **2017** : création et ouverture d'un groupe d'entente de voix sur Besançon.



PUBLICS CIBLÉS

Personnes concernées, professionnels, grand public, associations...



STATUT(S) D'INTERVENTION

Bénévolat ou prestation au titre du GEM Les Ch'tits Bonheurs



ZONE(S) D'INTERVENTION

Nord et autres départements.

EN SAVOIR PLUS

Pour retrouver les capsules vidéo « J'ai des droits » :

<https://www.youtube.com/@jaidesdroits>

COMPÉTENCES ET EXPÉRIENCES COMPLÉMENTAIRES

- Expérience personnelle des environnements médico-sociaux et de santé, connaissance des acteurs sanitaires du territoire.
- Au sein du GEM : accueillir les personnes, les informer, établir un contrat visiteur...
- Accompagner et soutenir les adhérents.
- Actualiser ses connaissances.
- Préparer ses interventions et travailler ses prises de paroles en public.
- Déterminée, curieuse et motivée à apprendre, capacités relationnelles.



INTERVENANTS-PAIRS HAUTS-DE-FRANCE



Hélène LEDUC

Domicile : Hauts-de-France

Contact(s) : 06 16 28 06 04 / h.leduc59650@gmail.com;



DOMAINES D'EXPÉRIENCE

Déficiência visuelle, conception et aménagement d'espaces accessibles publics et privés, vie affective et sexuelle, développement et accessibilité numérique, vie quotidienne et logement.



FORMES D'INTERVENTION

Sensibilisation, témoignage, partage d'expérience, pair-accompagnement, consultance, conception de biens et services accessibles, consultance à destination des familles et des professionnels.

COMPÉTENCES

- Sensibiliser les professionnels et le grand public,
- Partager ses savoirs expérientiels auprès d'aidants, de familles et de personnes concernées en individuel, à domicile ou par téléphone,
- Témoigner sur son parcours dans les écoles, collèges, lycées, universités, associations pour déficients visuels et auprès du grand public,
- Participer à des salons ou des tables rondes et animer des ateliers (vie quotidienne, autonomie, matériel spécialisé),
- Savoir guider les personnes dans un espace fermé avec un parcours défini,
- Partager des mots clés et des techniques pour un bon guidage,
- Accompagner des personnes et animer des ateliers thématiques de pair-aidance,
- Former, communiquer, inscrire, guider, orienter et rassurer les bénévoles et les professionnels,
- Promouvoir l'autodétermination et les supports d'accessibilité.



Formations à l'intervention par les pairs

2022 - Formation « Intervenant-pair » EPoP et participation à la démarche régionale(membre du comité de pilotage)

2023 - Formation à la prise de parole en public EPoP/Eloquence de la différence

INTERVENTIONS RÉALISÉES

- **Décembre, Octobre et Juillet 2023** : Animation et accompagnement des participants lors de « Dîners dans le noir », avec la Cuisine de Jeannette
- **Novembre 2023** : Sensibilisation auprès des 200 salariés du Réseau Transport Electricité avec l'UNADEV (Union Nationale des Aveugles et Déficients Visuels) de Lille
- **Novembre 2023** : Présentation de l'intervention par les pairs auprès de la direction de l'Institut National des Jeunes Aveugles
- **Octobre 2023** : Animation de mises en situation à l'occasion de la journée mondiale de la vue organisée par l'UNADEV.
- Tenue d'un stand sur la vie quotidienne.
- **Octobre 2023** : Tenue d'un stand « Matériel spécialisé » à l'occasion des portes ouvertes de l'UNADEV, conseils et pair-aidance.



- **Février à Octobre 2023** : Développement de la démarche « Don du sang accessible » en partenariat avec l'amicale des donneurs de Villeneuve d'Ascq et l'Etablissement Français du sang. Animation du projet, développement de partenariats, communication (interview sur Radio Boomerang), sensibilisation des équipes et accompagnement des personnes déficientes visuelles.
- **Depuis janvier 2023** : Adhérente et bénévole active à l'UNADEV Lille, animation d'ateliers autour de la pair-aidance et d'autres thématiques.
- **De 2022 à ce jour** : Pair-accompagnement de 3 personnes déficientes visuelles.
- **Juillet et septembre 2022** : Présentation d'EPoP aux conseils de quartier et aux élus de Villeneuve d'Ascq.
- **Juin 2022** : Rencontre et partage d'expérience avec des jeunes à l'Institut National des Jeunes Aveugles



PUBLICS CIBLÉS

Personnes concernées, parents, familles, professionnels, grand public, étudiants, entreprises,...



STATUT(S) D'INTERVENTION

Bénévolat ou contrat de vacation pour une intervention



ZONE(S) D'INTERVENTION

Nord et autres départements avec défraiement

EN SAVOIR PLUS

Vidéo de présentation de la démarche « Don du sang accessible » :

<https://www.youtube.com/watch?v=YHkFqEDicE8&t=187s>

Pour retrouver l'ouvrage autoédité « Rose une chienne guide unique » :

<https://www.thebookedition.com/fr/rose-une-chienne-guide-unique-p-30726.html>

COMPÉTENCES ET EXPÉRIENCES COMPLÉMENTAIRES



- Expérience des services de santé, connaissance des acteurs du soin sur le territoire.
- Faire connaître les possibilités d'autonomie, les solutions techniques, la lecture braille et le matériel adapté : chien guide, canne avec boîtier connecté, téléphone et PC adaptés (vocalisation et braille), matériel de cuisine adapté et appareils ménagers vocalisés.
- Capacité à actualiser ses connaissances pour être à la pointe du progrès.
- Connaissances de la réglementation accessibilité.
- Autopublication chez The Book Edition « Rose, une chienne guide unique »
- Sans tabou sur le handicap, déterminée, autonome au quotidien et dans ses interventions, engagée, compétences en termes de partage d'informations, de mise en réseau...



INTERVENANTS-PAIRS HAUTS-DE-FRANCE



Gauthier LEMAIRE

Domicile : Hauts-de-France

Contact(s) : 06 41 03 76 62 / gauthierlemaire@downup.org;



DOMAINES D'EXPÉRIENCE

Santé mentale, logement, vie quotidienne, vie familiale, soutien et accompagnement par les pairs.



FORMES D'INTERVENTION

Sensibilisation, témoignage, partage d'expérience, pair-accompagnement.

COMPÉTENCES

- Sensibiliser le grand public, les professionnels, les politiques, les personnes concernées à la santé mentale
- Témoigner de son parcours de vie, de ses difficultés, de son intégration professionnelle lors de réunions, de débats, d'échange...
- Partager ses savoirs expérientiels en échangeant avec les adhérents du GEM (Groupe d'Entraide Mutuelle) lors de temps informels, d'activités libres ou thématiques...
- Conseiller et orienter les personnes autour du logement, de la vie quotidienne, de la vie professionnelle...
- Animer des ateliers thématiques comme les arts plastiques, le Facile A Lire et à Comprendre, la cuisine...
- Accompagner les personnes lors de sorties (musées, rencontre des artistes, nature, sportive (piscine)...)
- Présenter le GEM lors de manifestations, de réunions avec les partenaires (MDPH, mairie d'Arras...)
- Coordonner, soutenir les adhérents dans leurs idées d'ateliers, animer les réunions « bocal », recueillir les avis et les propositions
- Planifier et organiser les sorties, les activités avec les adhérents
- Concevoir et réaliser un jeu de société, et en faire la promotion.



Formation à l'intervention par les pairs

2022 - Formation « Intervenant-pair » EPoP et participation à la démarche régionale

INTERVENTIONS RÉALISÉES

- **Octobre 2023** : Participation aux journées de l'Incluthon à Arras, intervention auprès des partenaires et de la mairie. Animation d'un atelier jeu « La fête des rats » auprès d'enfants.
- **Septembre 2023** : Présentation du GEM et présentation du jeu « La fête des rats » au forum des associations à Arras
- **Juin 2023** : Créateur du jeu de société « La fête des rats », vendu à l'office du tourisme d'Arras
- **Mai 2023** : Préparation et participation au colloque organisé par l'association Down Up à l'Université d'Arras « Accompagner : implications et transformations ». Accompagnement des adhérents et participation aux échanges sur l'inclusion des personnes en situation de handicap dans le milieu ordinaire.
- **Février 2023 à ce jour** : Pair-accompagnant et coordinateur au GEM L'Avis à Arras



- **Juin 2022** : Voyage apprenant au Québec autour de l'autodétermination : rencontre des associations locales pour comprendre les méthodes québécoises, rencontre avec Martin Caouette à l'université du Québec
- **Janvier à avril 2022** : Sensibilisation dans des établissements scolaires à Arras et Bully-Les-Mines
- **Septembre 2022** : présentation de l'outil éducatif « Formacube » au forum des associations à Arras
- **Depuis 2020** : adhérent, bénévole active, puis vice-président de l'association Down Up



PUBLICS CIBLÉS

Adultes, adolescents, personnes concernées, grand public, étudiants, entreprises.



STATUT(S) D'INTERVENTION

Bénévolat avec défraiement.



ZONE(S) D'INTERVENTION

Pas-de-Calais

EN SAVOIR PLUS

Pour découvrir le jeu « La fête des rats » crée par Gauthier Lemaire :

<https://www.metropolys.com/podcasts/un-jeu-de-societe-inspire-de-l-histoire-et-des-legendes-d-arras-2568?fbclid=IwAR3fOlesRCafBljYcBWg3RM0x39G-IdAl8IU4Rfa5BuJR4UilaMKVdG1p70>

COMPÉTENCES ET EXPÉRIENCES COMPLÉMENTAIRES



- Expérience des environnements médico-sociaux et de santé, connaissance des acteurs et des ressources locales.
- Compétences informatiques.
- Créatif, à l'écoute, capacité de médiation.



INTERVENANTS-PAIRS HAUTS-DE-FRANCE



Nordine LOUCIF

Domicile : Hauts-de-France

Contact(s) : 06 19 98 33 56 / loucifnordine@gmail.com Et/ou 06 51 40 59 64 / epop@creaihdf.org

« La sensibilisation, l'éducation et la promotion de l'inclusion sont des moyens essentiels pour lutter contre les préjugés. Les préétablis sur le handicap sont des idées préconçues, souvent erronées, qui peuvent influencer négativement la façon dont les personnes handicapées sont perçues et traitées dans la société souvent par manque de compréhension, de peurs irrationnelles ou de stéréotypes persistants. »



DOMAINES D'EXPÉRIENCE

Handicap, santé, représentation des personnes en situation de handicap, développement de projets, création de réseaux de partenaires, organisation de sensibilisations...



FORMES D'INTERVENTION

Action militante, sensibilisation, consultance, conception d'outils de sensibilisation, témoignages et partage d'expérience, participation à l'élaboration des politiques publiques, pair accompagnement dans l'organisation d'évènements publics

COMPÉTENCES

- Sensibiliser pour faire évoluer le regard sur les personnes en situation de handicap et ainsi améliorer leur participation sociale
- Développer de nouveaux projets et de nouveaux outils
- Créer un réseau de partenaires pour faire évoluer la prise en compte du handicap en participant aux réunions publiques
- Interpeller la municipalité pour rappeler la participation des personnes en situation de handicap aux réflexions en matière d'inclusion
- Promouvoir et garantir l'égalité des chances, la pleine participation des personnes en situation de handicap (visible ou invisible) à tous les aspects de la société
- Promouvoir l'équité, l'éducation, la sensibilisation, l'inclusion pour changer les attitudes et les perceptions négatives envers le handicap
- Promouvoir une meilleure compréhension et réduire la stigmatisation afin de créer une société plus équitable et respectueuse de la diversité
- Constituer un Kit de sensibilisation aux handicaps regroupant divers supports : matériel de mise en situation, jeux de société, ressources documentaires, thématiques...
- Mettre mes savoirs expérientiels au service d'autres personnes en situation de handicap qui souhaitent développer des actions de sensibilisation, de consultance, de pair-aidance...
- Organiser des sensibilisations et des événements et mettre en lien avec des intervenants pairs pour les réaliser

Formation à l'intervention par les pairs

2022 - Formation « Intervenent-pair » EPOp et participation à la démarche régionale





INTERVENTIONS RÉALISÉES

- **Décembre 2023** : Intervention lors d'une journée sur l'autonomie dans le cadre de soins infirmiers à domicile organisée par l'expérimentation Article 51 - Equilibre (à destination des professionnels de santé infirmiers et des aidants)
- **Depuis novembre 2023** : Représentant de la Maison Des Associations auprès de la Commission municipale sur la Laïcité
- **En 2020, puis en 2022** : Organisation de sensibilisations aux handicaps (autisme, déficience visuelle, TDAH) à destination des animateurs du centre social La Maison de Tourcoing
- **2022** : Organisation d'un stand déficience visuelle lors du Forum des associations et Forum Handicap organisé par la mairie de Tourcoing
- **Depuis mars 2022** : Administrateur à la Maison Des Associations de Tourcoing
- **Depuis 2021** : Membre du Conseil Citoyen de Tourcoing (association qui fait l'intermédiaire entre les habitants des quartiers et la ville)
- **Février 2022** : Engagement associatif reconnu par le « Plus du bénévolat »
- **Janvier 2016** : Organisation d'un Café citoyen à Tourcoing avec la participation de la MJC du Virolois et l'association Handimouv sur deux thématiques : « Le handicap à travers le regard des autres » et « Je suis handicapé mais je suis capable ». Rencontres entre adolescents et personnes en situation de handicap.



PUBLICS CIBLÉS

Personnes concernées par le handicap, parents, familles, professionnels, grand public, étudiants, entreprises, ...



STATUT(S) D'INTERVENTION

Bénévolat avec défraiement.



ZONE(S) D'INTERVENTION

Hauts-de-France

EN SAVOIR PLUS

Pour découvrir l'engagement associatif de Nordine Loucif :

<https://www.youtube.com/watch?app=desktop&v=4p96FTqSR3E>

COMPÉTENCES ET EXPÉRIENCES COMPLÉMENTAIRES



- Connaissance des acteurs des secteurs médico-social et sanitaire et des acteurs municipaux et associatifs du territoire.
- Expérience personnelle des services de santé.
- Capacité à être en veille et à actualiser ses connaissances.
- Militant, actif, porte-parole, organisé, force de proposition et capacités de mise en réseau.



INTERVENANTS-PAIRS HAUTS-DE-FRANCE



Alain MARLIERE

Domicile : Hauts-de-France

Contact(s) : 06 24 22 59 22 / pouvoirdagir60@gmail.com

« Avec pouvoir d’agir l’expérientiel au service des personnes. »



DOMAINES D’EXPÉRIENCE

Santé mentale, soutien et accompagnement par et pour les pairs



FORMES D’INTERVENTION

Sensibilisation, témoignage /partage d’expérience, pair-accompagnement, formation, conseil et appui technique aux organisations institutionnelles

COMPÉTENCES

- Informer et sensibiliser sur les thématiques et problématiques du rétablissement
- Conseiller les organisations institutionnelles et/ou de la société civile (associations) agissant dans les domaines médicaux sociaux et soins auprès de personnes en situation de handicap et/ou en souffrance psychique
- Conseiller les associations d’usagers
- Proposer un appui technique à la construction de projet intégrant le développement de pratiques orientées rétablissement et empowerment et/ou le développement de pratiques professionnelles diverses de situations de pair-aidance
- Sensibiliser, témoigner et former sur mon vécu en santé mentale, sur ma vie familiale, personnelle et professionnelle
- Répondre aux questions, interagir avec le public lors des interventions
- Accueillir les personnes, les écouter les comprendre et les informer
- Réaliser des entretiens d’accompagnements en pair-aidance
- Se rendre compte du bon moment pour partager mon savoir expérientiel



Formation à l’intervention par les pairs

2022 – Formation « Intervenent-pair » EPoP

INTERVENTIONS RÉALISÉES

- Formation continue IFSI de l’EPSM de l’Oise découverte de la psychiatrie auprès d’apprenants du conseil local de santé mentale de Creil
- IFSI de l’EPSM de l’OISE sensibilisation au rétablissement auprès d’élèves de 2ème et 3ème années IFSI, et IFAS
- Intervention au Collège d’Internes en psychiatrie de l’ESM de Lille
- ESAT de transition PASSAGE PRO nouvelle forge et dispositif d’emploi accompagné auprès des travailleurs sur l’empowerment
- Participation active dans des colloques orientés rétablissement
- Organisation de plénières du comité d’éthique de l’EPSM de l’Oise





PUBLICS CIBLÉS

Personnes concernées, professionnels, grand public, étudiants, entreprises, ...



STATUT(S) D'INTERVENTION

Prestations facturées dans le cadre de son association « Pouvoir d'agir 60 »



ZONE(S) D'INTERVENTION

(D'autres types d'indications géographiques seront à préciser directement avec l'intervenant-pair)

Hauts-de-France (Agglomération Lilloise les après-midis) et Paris



INTERVENANTS-PAIRS HAUTS-DE-FRANCE



Pascale MULLET

Domicile : Hauts-de-France

Contact(s) : un message au 07 82 52 55 27, vous serez rappelé, ou 06 51 40 59 64 / epop@creaihdf.org

« Communiquer pour rompre la solitude »



DOMAINES D'EXPÉRIENCE

Santé mentale, soutien et accompagnement par les pairs



FORMES D'INTERVENTION

Pair-accompagnement, entraide mutuelle, formation et sensibilisation, témoignage, consultance à destination des familles et des professionnels, mise à disposition de mon expertise d'usage pour améliorer la qualité des services et accompagnements proposés aux personnes en situation de handicap.

COMPÉTENCES

- Mobiliser mon savoir expérientiel pour apporter mon aide et répondre aux besoins des personnes concernées par les troubles psychiques
- Sensibiliser, témoigner et former sur mon vécu en santé mentale, sur ma vie familiale, personnelle et professionnelle
- Répondre aux questions, interagir avec le public lors des interventions
- Accueillir les personnes, les écouter, les comprendre et les informer
- Réaliser des entretiens de pair-accompagnement
- Me rendre compte du bon moment pour partager mon savoir expérientiel
- Animer des ateliers collectifs



Formations à l'intervention par les pairs

2022 - Formation « Intervenant-pair » EPoP et participation à la démarche régionale

2023 - Formation à la prise de parole en public, EPoP/Eloquence de la différence

INTERVENTIONS RÉALISÉES

- **Novembre 2023 à ce jour** : Animation d'ateliers « Café philo » à la Fraternelle de Tourcoing
- **Octobre 2023** : Sensibilisation au handicap psychique auprès d'agents d'accueil des services municipaux de Tourcoing
- **Mai 2023** : Pair-aidance auprès d'une personne concernée par des troubles psychiques orientée par la CPAM
- **Depuis janvier 2023** : Intervention sur l'atelier bijoux à la Fraternelle de Tourcoing et pair-aidance une fois par semaine
- **Depuis janvier 2023** : Conception et animation d'un atelier « Café philo » au GEM La Pause à Roubaix une fois par mois
- **Novembre 2022** : Formation auprès des auxiliaires de vie et des aides à domicile sur les troubles psychiques au CCAS (Centre Communal d'Action Social) de Tourcoing
- **Octobre 2022** : Sensibilisation auprès des bénévoles de la Fraternelle sur la santé mentale
- **Avril 2022** : Sensibilisation des ambassadeurs santé de la mairie de Roubaix à la santé mentale



- **Avril 2022** : Sensibilisation aux troubles de l'attention avec ou sans hyperactivité auprès d'enfants fréquentant le Centre social la Maison à Tourcoing
- **Janvier - mars 2022** : Pair-accompagnement d'une personne concernée par les troubles psychiques pour accepter les soins hospitaliers/déconstruire l'image négative des soins
- **Depuis 2020** : Accompagnement d'un jeune en situation de handicap physique et psychique
- **2012** : Présidente du GEM La Pause (précédemment membre du conseil d'administration puis secrétaire)



PUBLICS CIBLÉS

Parents, famille, professionnels, grand public, étudiants, entreprises, enfants 9/12 ans, adultes, personnes âgées, aidants ...



STATUT(S) D'INTERVENTION

Bénévolat avec défraiement ou prestation associative



ZONE(S) D'INTERVENTION

(D'autres types d'indications géographiques seront à préciser directement avec l'intervenant-pair)
Nord

COMPÉTENCES ET EXPÉRIENCES COMPLÉMENTAIRES



- Intérêt et connaissances sur la notion de rétablissement en santé mentale.
- Connaissance de l'organisation du secteur du handicap, des acteurs du sanitaire et du médico-social, des dispositifs de droit commun et des ressources du territoire.
- Connaissance des publics et des problématiques liées aux addictions.
- Expérience personnelle des services de santé mentale.
- Vécu des troubles de santé psychique et prise de recul sur ceux-ci.
- Formée à l'écoute active et à la bienveillance, connaissance des techniques d'entretien et de la communication non violente.
- Connaissance du fonctionnement associatif.
- Capacité d'expression en public, de participation en réunion.
- Capacité à trouver des stratégies pour rendre la prise de parole plus facile.
- Capacités d'adaptation, d'organisation, de rédaction et de synthèse.
- Esprit d'initiative et de créativité.
- Capacités relationnelles : fédératrice, à l'écoute, disponible, compréhensive...



INTERVENANTS-PAIRS HAUTS-DE-FRANCE



Doriane PEROCHEAU

Domicile : Hauts-de-France

Contact(s) : 06 14 05 88 66 / noemido@hotmail.fr et/ou 06 51 40 59 64 / epop@creaihdf.org

« Communiquer pour rompre la solitude »



DOMAINES D'EXPÉRIENCE

Santé (soins, kinésithérapie), accompagnement social, soutien à la parentalité, engagements bénévoles, protection juridique des majeurs, conception et aménagement d'espaces accessibles publics et privés, soutien et accompagnement par les pairs, accessibilité numérique, handicap, logement, transports, droits des usagers...



FORMES D'INTERVENTION

Sensibilisation, témoignages/partages d'expérience, pair-accompagnement, conception de biens et services accessibles, consultation auprès des familles, entraide mutuelle, défense des droits des usagers

COMPÉTENCES

- Participer à des groupes de travail pour améliorer la qualité de vie des personnes en situation de handicap.
- Sensibiliser les professionnels et le grand public autour du handicap et des moyens pour être autonome.
- Partager ses savoirs expérientiels, son quotidien en parlant de son parcours de vie, du combat pour travailler en ESAT.
- Témoigner dans des colloques, séminaires, tables rondes de mon vécu pour faire entendre mon choix de vie en autonomie, mon emploi, ma mesure de protection...
- Accompagner et réaliser de la pair-aidance sur les activités quotidiennes, professionnelles et parler de mon expérience.
- Informer, orienter et conseiller les personnes concernées autour des thématiques comme le logement, la vie quotidienne, les déplacements, l'accessibilité, les droits, le numérique...
- Participer à des groupes de travail pour améliorer la qualité de vie dans les transports en commun, dans les transports adaptés
- Témoigner de mes activités bénévoles (chorale, Restos du Cœur, théâtre...)



Formation à l'intervention par les pairs

2022 - Formation « Intervenant-pair » EPOP et participation à la démarche régionale

INTERVENTIONS RÉALISÉES

- **2022 - 2023** : Participation à la démarche de développement de l'intervention par les pairs au sein de la MDPH de la Somme. Participation au groupe de travail sur le parcours du dossier de demande et sur un projet de vidéo de présentation des SAVS.
- **Novembre 2022** : Animation d'un atelier d'entraide mutuelle sur le bénévolat lors de la semaine de l'intervention par les pairs organisée par le Pôle Henry Dunant à Amiens
- **Mai 2022** : Réalisation de témoignages vidéo diffusés à l'occasion du colloque « L'individualisation de la mesure de protection - Quelles pratiques pour une protection «sur mesure» ? » organisé par le CREAL Hauts-de-France, la COMAJEPH et la Chambre régionale MJPM Hauts-de-France



- **Février 2022** : Intervention auprès de jeunes accompagnés par les PEP 80 sur la vie en autonomie
- **2022 - 2023** : Participation à un groupe de travail et témoignage auprès du SAVS APF d'Amiens
- **Depuis septembre 2022** : Pair-accompagnement auprès d'une jeune femme concernée lors de rencontres ou par téléphone
- **2019** : Sensibilisation sur le handicap en établissements scolaires avec APF.



PUBLICS CIBLÉS

Personnes concernées par le handicap, aidants, parents, familles, professionnels, grand public, étudiants, entreprises,...



STATUT(S) D'INTERVENTION

Bénévolat avec défraiement



ZONE(S) D'INTERVENTION

Hauts-de-France

EN SAVOIR PLUS

Pour retrouver les témoignages vidéo diffusés à l'occasion du colloque

« L'individualisation de la mesure de protection - Quelles pratiques pour une protection « sur mesure » ? :

<https://www.youtube.com/watch?v=2fs-Y9GFIHo>

<https://www.youtube.com/watch?v=82F5m30-EyY&t=94s>

<https://www.youtube.com/watch?v=G3eRoe15AM&t=10s>

COMPÉTENCES ET EXPÉRIENCES COMPLÉMENTAIRES



- Agent d'accueil et de conditionnement en ESAT depuis octobre 2023
- Expérience personnelle des environnements médico-sociaux et de santé (hôpitaux, rééducations, kinésithérapie, services d'aide à domicile)
- Expérience personnelle de différentes modalités d'habitat : institutionnel, colocation, vie autonome...
- Connaissance de solutions techniques (fauteuil électrique, aquatech...)
- Maîtrise des outils informatiques
- Motivée, souriante, altruiste, capacités relationnelles, autonome, organisée



INTERVENANTS-PAIRS HAUTS-DE-FRANCE



Grégoire PETIT

Domicile : Hauts-de-France

Contact(s) : gregoirepetit1@gmail.com

« Je m'intéresse aux personnes atteintes de troubles psychiques et à leurs proches. »



DOMAINES D'EXPÉRIENCE

Sensibilisation au handicap psychique, soutien et accompagnement par les pairs, soutien à la parentalité, emploi et insertion professionnelle, gestion et comptabilité



FORMES D'INTERVENTION

Sensibilisation, témoignage /partage d'expérience, pair-accompagnement, consultance à destination des familles et des professionnels

COMPÉTENCES

- Accompagner les personnes concernées en pair-aidance en entretien individuel ou lors d'ateliers collectifs
- Animer un groupe de parole en régulant le temps de parole
- Adapter les séances collectives en fonction des besoins (sorties extérieures, activités intérieures...)
- Témoigner sur mon parcours de vie et mon suivi
- Sensibiliser le grand public, les jeunes, les professionnels à la santé mentale
- Intervenir sur des thématiques variées (vécu de la maladie psychique, rétablissement, parentalité, emploi, vie de couple, vie associative, bénévolat...)
- Partager mes savoirs expérientiels (prise de traitement, hospitalisations, ...)



INTERVENTIONS RÉALISÉES

- **Février 2024** : Participation au groupe de travail « Favoriser l'insertion professionnelle dans le cadre d'un parcours coordonné » au PTSM de l'arrondissement de Lille
- **Octobre 2023** : Témoignage de mon parcours de la maladie et de mon rétablissement auprès des donateurs du Clubhouse lors de la soirée de l'espoir
- **Depuis septembre 2023** : Animation d'un groupe de parole « CHRS Agora » auprès des résidents concernés par un trouble psychique à la Sauvegarde du Nord à Roubaix
- **Depuis avril 2023** : participation au Focus group du COFOR (centre de formation au rétablissement) de Lille
- **Depuis janvier 2023** : Intervenant-pair à la Résidence Accueil ABEJ à Capinghem
- **Depuis janvier 2023** : Intervenant-Pair à « Un chez soi d'abord Jeunes » à Lille
- **Juin 2022** : Intervenant-Pair et membre actif du Clubhouse de Lille
- **1997 - 2022** : Contrôleur de gestion puis comptable dans le privé et dans le public
- **Juillet 1997** : diplômé de l'Ecole Supérieure de Commerce de Paris (ESCP)



PUBLICS CIBLÉS

Personnes concernées par le trouble psychique, jeunes, parents, familles, professionnels, grand public, adultes, personnes âgées, entreprises, ...





STATUT(S) D'INTERVENTION

Bénévolat avec défraiement



ZONE(S) D'INTERVENTION

(D'autres types d'indications géographiques seront à préciser directement avec l'intervenant-pair)

Nord Pas-de-Calais



EN SAVOIR PLUS

Page LinkedIn : [linkedin.com/in/grégoire-petit-a23aba166](https://www.linkedin.com/in/grégoire-petit-a23aba166)

Savoir-être : à l'écoute, empathique

Savoir-faire : maîtrise l'outil Excel et Internet

Permis B et véhicule



INTERVENANTS-PAIRS HAUTS-DE-FRANCE



Caroline PIETERS

Domicile : Hauts-de-France

Contact(s) : 06 09 57 63 98 et/ou epop@creaihdf.org / 06 51 40 59 64



DOMAINES D'EXPÉRIENCE

Santé, handicap, protection juridique des majeurs, passage à la retraite, la vie en autonomie, accessibilité, l'engagement associatif, le harcèlement...



FORMES D'INTERVENTION

Formation, sensibilisation, pair-accompagnement, mise à disposition de son expertise d'usage pour améliorer la qualité des services, accompagnements aux personnes en situation de handicap, représentation et défense des droits

COMPÉTENCES

- Sensibiliser les professionnels sur le handicap et la santé
- Accueillir, orienter, guider les personnes dans leurs démarches
- Proposer le FALC et former au FALC
- Partager ses savoirs expérientiels sur différentes thématiques (les mesures de protection juridique, le passage à la retraite, vivre en autonomie, être propriétaire, l'engagement associatif, le harcèlement...)
- Témoigner et informer sur les dispositifs de santé lors de portes ouvertes
- S'exprimer en public



Formations à l'intervention par les pairs

2022 - Formation « Intervenant-pair » EPoP et participation à la démarche régionale

2015 - Formation au Facile À Lire et à Comprendre

INTERVENTIONS RÉALISÉES

- **Septembre 2023** : Présentation d'EPoP et de l'intervention par les pairs lors de la journée associative des Papillons-Blancs de Roubaix-Tourcoing
- **Mai 2023** : Préparation et présence au parlement Européen sur le handicap à Bruxelles avec l'UNAPEI (Union Nationale des Associations de Parents d'Enfants Inadaptés)
- **Mars - avril 2023** : Sensibilisation des professionnels et personnes accompagnées par les différentes délégations locales de l'AGSS de l'UDAF du Nord à l'intervention par les pairs dans le champ de la protection juridique des majeurs et au FALC.
- **2022 - 2023** : Participation à la démarche de développement de l'intervention par les pairs au sein de l'AGSS de l'UDAF (groupes de travail, conseils en accessibilité (FALC) pour la gazette à destination des personnes accompagnées, intervention en journée associative...)
- **2022 - 2023** : Membre du comité de pilotage EPoP sur le territoire de Roubaix-Tourcoing et membre du comité de suivi régional EPoP.
- **Mars 2022** : Participation en tant qu'assesseur aux ateliers d'entraînement au vote organisés par le CREAMI (Centre Régional d'Etude, d'Action et d'Information)
- **Depuis 2021** : Déléguée adjointe à l'association « Nous Aussi » Roubaix, adhérente de l'association depuis 2012.





PUBLICS CIBLÉS

Familles, professionnels, grand public, étudiants, entreprises adaptées, ...



STATUT(S) D'INTERVENTION

Bénévolat



ZONE(S) D'INTERVENTION

(D'autres types d'indications géographiques seront à préciser directement avec l'intervenant-pair)

Nord

COMPÉTENCES ET EXPÉRIENCES COMPLÉMENTAIRES



- Expérience personnelle des environnements médico-sociaux et de santé
- Expérience d'élue en Conseil de Vie Sociale d'ESAT
- Participation à des groupes d'expression en association tutélaire
- Diplôme de secouriste
- Consciencieuse, à l'écoute, autonome, capacités relationnelles, généreuse



● INTERVENANTS-PAIRS HAUTS-DE-FRANCE



Marjolaine RAYER

Domicile : Hauts-de-France

Contact(s) : un-autre-regard@outlook.fr



DOMAINES D'EXPÉRIENCE

Déficiência visuelle, intervention par les pairs, autonomie et vie quotidienne, accès au logement, autodétermination, accès aux loisirs, accès à la lecture avec une déficiência visuelle, vie affective et sexuelle, accessibilité numérique basse vision, acceptation du handicap



FORMES D'INTERVENTION

Sensibilisation, témoignage/partage d'expérience, pair-accompagnement, consultance, conception de biens et services accessibles, participation à des tables-rondes...

COMPÉTENCES

- Promouvoir EPoP et l'intervention par les pairs
- Organiser et mettre en place des interventions
- Informer et sensibiliser sur le handicap au sens large
- Conseiller et accompagner les personnes concernées
- Témoigner et partager mes savoirs expérientiels auprès de tout public
- Préparer et animer un groupe de travail, un atelier en présentiel ou distanciel sur diverses thématiques
- Conseiller et accompagner des personnes dans le cadre d'actions en pair-aidance



Formation à l'intervention par les pairs

2022 - Formation « Intervenant-pair » EPoP et participation à la démarche régionale

INTERVENTIONS RÉALISÉES

- **Novembre 2023 à ce jour** : Référente pair régionale pour la démarche EPoP Hauts-de-France au CREAL
- **Décembre 2023** : Présentation d'EPoP et de l'intervention par les pairs au Conseil National de la refondation en Santé organisé par l'ARS des Hauts de France à Lille
- **Novembre 2023** : Intervention auprès des 1ères années d'assistants de service social sur « L'accès aux droits, à la citoyenneté et à la participation des personnes accompagnées » à l'APRADIS (Association pour la Professionnalisation, la Recherche, l'Accompagnement et le Développement en Intervention Sociale) sur Amiens et Beauvais
- **Novembre 2023** : Pair-accompagnement dans le cadre d'un groupe sur la thématique « Corps et danse » au Service d'Aide et d'Inclusion aux Déficiants Visuels à Agnetz
- **Octobre 2023** : Intervention sur la vie affective et sexuelle auprès de jeunes filles au Service d'Aide et d'Inclusion aux Déficiants Visuels à Agnetz
- **Octobre 2023** : Pair-accompagnement auprès d'un groupe de jeunes déficients visuels dans le cadre d'activités « Petits soigneurs » au zoo d'Amiens
- **Juillet 2023** : Obtention du Label des droits des usagers de la santé pour l'action « De Pair à Pair, pour faire la Paire » démarche développée avec les PEP Grand Oise
- **Juin 2023** : Témoignage lors de l'intervention « Jet de dés à l'aveugle » pour les journées associatives de l'Association des Transcripteurs et Adaptateurs Francophones à Agnetz
- **Juin 2023** : Sensibilisation, témoignage, et animation d'ateliers de mise en situation sur le handicap visuel et la vie quotidienne à l'école primaire l'Immaculée Conception à Gaudechart



- **Juin 2023 et avril 2022** : Participation aux Cafés rencontres avec des Représentants des Usagers organisés par France Assos Santé sur la question de l'accès aux soins des personnes en situation de handicap
- **Octobre 2022** : Animation d'un atelier d'entraide mutuelle « (S)PORTez-vous bien » dans le cadre de la Semaine de l'intervention par les pairs organisée par le Pôle Henry Dunant de la Croix-Rouge Française à Amiens
- **2021** : Création de l'Association « Un autre regard » à Beauvais



PUBLICS CIBLÉS

Personnes en situation de handicap, proches, aidants, professionnels, représentants des usagers, enseignants, enfants, étudiants, grand public.



STATUT(S) D'INTERVENTION

Prestations facturées dans le cadre de l'association loi 1901 « Un autre regard » à Beauvais



ZONE(S) D'INTERVENTION

(D'autres types d'indications géographiques seront à préciser directement avec l'intervenant-pair)
Hauts-de-France et Ile-de-France dans la limite des transports en commun et de leur accessibilité.

COMPÉTENCES ET EXPÉRIENCES COMPLÉMENTAIRES

- Création et gestion d'une association.
- Compétences liées à la préparation et à l'organisation d'une intervention (cibler les attentes et besoins, réaliser un devis détaillé, travail de préparation et d'écriture, organisation transport...)
- Compétences audiovisuelles et en infographie : réalisation, montage et édition



Page FaceBook : <https://www.facebook.com/profile.php?id=100064435282752>

Chaîne YouTube : <https://www.youtube.com/@UnAutreRegard60/featured>

Serveur Discord : <https://discord.gg/kQD7DKPpPk>

Profil LinkedIn : <https://www.linkedin.com/in/marjolaine-rayer-cosyra-6a9aa7230/>

Quelques vidéos YouTube réalisées par Marjolaine Rayer:

En quête d'autonomie - témoignage handicap : https://youtu.be/pCRjE4SS08w?si=ozJbecpYgj_TJfXA

L'acceptation du handicap 👁️ - mon témoignage :

<https://youtu.be/VuK7Opjq4zA?si=FD40v26x862cKDUB>

Accessibilité de la lecture aux déficients visuels :

<https://youtu.be/DKHYOkNck5E?si=wttyszFLp-i1MJw6>



INTERVENANTS-PAIRS HAUTS-DE-FRANCE



Matthieu ROGES

Domicile : Hauts-de-France

Contact(s) : EPoP : 06 51 40 59 64 / epop@creaihdf.org

« Je m'intéresse au handicap et aux répercussions qu'il peut avoir sur notre vie personnelle. »



DOMAINES D'EXPÉRIENCE

Représentation des usagers, conception et aménagement d'espaces accessibles publics et privés, soutien et accompagnement par les pairs, engagement associatif, droits des usagers



FORMES D'INTERVENTION

Sensibilisation, témoignage/partage d'expérience, pair-accompagnement, consultance, conception de biens et services accessibles, participation à des tables-rondes...

COMPÉTENCES

- Défendre les droits des usagers au cours de leur prise en charge hospitalière et les orienter en cas de litige
- Accompagner des usagers, les écouter, les conseiller et les orienter dans les démarches administratives. Leur apporter des précisions, un autre regard et s'enrichir mutuellement
- Analyser les dossiers, réfléchir et donner son avis en apportant son expertise « sur le handicap » pour prise de décision collective finale
- Participer à des commissions, argumenter
- Travailler sur des projets communs en équipe pluridisciplinaire
- Partager mes savoirs expérientiels autour du handicap physique
- Echanger autour de l'engagement associatif désiré ou hérité



Formation à l'intervention par les pairs

2022 - Formation « Intervenant-pair » EPoP et participation à la démarche régionale

INTERVENTIONS RÉALISÉES

- **Depuis juin 2021** : Vice-président de l'ADEP (Association de Défense et d'Entraide des Personnes Handicapées) à Amiens
- **Depuis mars 2009** : Adhérent actif avec participation et organisation du séminaire annuel à l'ADEP à Amiens
- **Depuis janvier 2023** : Représentant des usagers à la Commission des Droits et de l'Autonomie des Personnes Handicapées à la MDPH de la Somme
- **Depuis janvier 2023** : Accueil et permanence à la maison des usagers au Centre Hospitalier Universitaire d'Amiens pour l'ADEP
- **Depuis janvier 2023** : Représentant des usagers et membre du Dispositif d'Appui à la Coordination de la Somme sur le volet Appui santé.
- Membre du conseil d'administration et de l'assemblée générale.
- **Depuis janvier 2023** : Représentant des usagers à la Commission Des Usagers (CDU) et au Comité de Liaison Alimentation Nutrition (CLAN) auprès des professionnels à Amiens
- **Depuis janvier 2023** : Représentant des usagers à la sous-commission du CLIN sur le protocole de l'hygiène des mains
- **Depuis janvier 2023** : Représentant des usagers au conseil de la Caisse Primaire d'Assurance Maladie de la Somme auprès des professionnels



- **Depuis janvier 2023** : Accueil et permanence à la MDPH de Beauvais pour accueillir et aider les usagers dans la compréhension des dossiers
- **Septembre 2022 à ce jour** : Participation en tant qu'intervenant-pair dans le cadre du projet EPoP développé par la MDPH de la Somme.



PUBLICS CIBLÉS

Personnes adultes handicapées, professionnels du médical, aidants...



STATUT(S) D'INTERVENTION

Bénévolat avec défraiement



ZONE(S) D'INTERVENTION

Somme

COMPÉTENCES ET EXPÉRIENCES COMPLÉMENTAIRES



- Actualiser ses connaissances à travers des formations, des séminaires, des webinaires.
- Expérience personnelle des services de soin et connaissance des acteurs et structures sanitaires sur le territoire d'Amiens.
- Connaissance de la réglementation accessibilité.
- Compétences informatiques : utiliser internet, Word, Excel, PowerPoint, Publisher, gestion des étiquettes, CANVA, Impress
- Organisé, rigoureux, consciencieux, vision analytique, aisance relationnelle.



INTERVENANTS-PAIRS HAUTS-DE-FRANCE



Mustapha SALLALI

Domicile : Hauts-de-France

Contact(s) : 06 93 08 40 92 / mustapha.sallali@croix-rouge.fr



DOMAINES D'EXPÉRIENCE

Porte-parole de la démarche EPoP au national, représentation des usagers, conception et aménagement d'espaces accessibles publics et privés, soutien et accompagnement par les pairs.



FORMES D'INTERVENTION

Sensibilisation, témoignage / partage d'expérience, pair-accompagnement, consultance et conception de biens et services accessibles

COMPÉTENCES

- Sensibiliser les professionnels autour du handicap, les pouvoirs publics...
- Promouvoir le projet EPoP et le coordonner au national
- Partager ses savoirs expérientiels et intervenir auprès de personnes concernées
- Témoigner de son parcours, de ses savoirs expérientiels dans des colloques
- Organiser et concevoir des groupes de travail avec des personnes concernées
- Réfléchir avec des personnes concernées lors de groupes de travail.



Formation à l'intervention par les pairs

2022 - Formation « Intervenant-pair » EPoP et participation à la démarche à l'échelle régionale puis nationale

INTERVENTIONS RÉALISÉES

- **Novembre 2021 à ce jour** : Coordinateur-Référent pair EPoP national à la Croix-Rouge Française (CDD puis CDI depuis septembre 2023)
- **2023 - 2024** : Interventions dans les formations et auprès des directeurs d'établissements à APRADIS (Association pour la Professionnalisation, la Recherche, l'Accompagnement et le Développement en Intervention Sociale) à Amiens
- **Septembre 2023** : Témoignage sur mon parcours ESAT (Etablissement et Service d'Aide par le Travail) jusqu'à un CDI et participation à une table-ronde sur l'autodétermination à l'occasion du colloque national de SOS Solidarité à Paris
- **2022 - 2023** : Participation à la démarche de développement de l'intervention par les pairs au sein de la MDPH de la Somme (Groupe de travail sur la thématique « Mieux accueillir »)
- **2022** : Intervention sur la démarche EPoP lors du colloque Andicat à Bordeaux
- Depuis novembre 2021 : Membre du CNCPH (Conseil National Consultatif des Personnes Handicapées)
- **2021** : Sensibilisations auprès des professionnels et des travailleurs d'ESAT de la Croix-Rouge à Amiens (sur les sujets de l'autodétermination, du droit de vote...)
- **2020** : Participation aux groupes de travail nationaux sur la réforme des ESAT.





PUBLICS CIBLÉS

Parents, familles, professionnels, grand public, étudiants, entreprises, personnes concernées, enfants ...



STATUT(S) D'INTERVENTION

Salarié à la Croix-Rouge Française



ZONE(S) D'INTERVENTION

(D'autres types d'indications géographiques seront à préciser directement avec l'intervenant-pair)

France entière, pays francophone ou avec un interprète-traducteur

EN SAVOIR PLUS

Page LinkedIn : <https://www.linkedin.com/in/mustapha-sallali-631758209/>

COMPÉTENCES ET EXPÉRIENCES COMPLÉMENTAIRES



- Connaissance des secteurs médico-sociaux et sanitaires et de ses acteurs.
- Expérience personnelle des services de santé.
- Capacité à actualiser ses connaissances.
- Maîtrise de la démarche EPoP et des questions liées à l'intervention par les pairs.
- Connaissance de la réglementation accessibilité et de solutions techniques.
- Capacités d'adaptation, aisance relationnelle et capacités à s'exprimer en public.



INTERVENANTS-PAIRS HAUTS-DE-FRANCE



Séverine SENECHAL

Domicile : Hauts-de-France

Contact(s) : malle-harmonie@protonmail.com / par SMS au 06 32 92 92 74 et epop@creaihdf.org

« J'aime apprendre et partager des connaissances utiles au bien-être de tout être humain »

DOMAINES D'EXPÉRIENCE



Santé (fatigabilité, alimentation, hypersensibilités sensorielles...), Santé mentale (connaissance de ses besoins et limites dans les relations, gestion des émotions...), soutien et accompagnement par les pairs.

FORMES D'INTERVENTION



Sensibilisation, témoignage /partage d'expérience, pair-accompagnement, formation (Communication Non-violente (CNV), Théorie Polyvagale etc...), intervention comme patiente experte dans le cadre de l'Éducation Thérapeutique du Patient.

COMPÉTENCES

- Informer et sensibiliser les personnes concernées par un fonctionnement neurologique atypique
- Échanger et apporter un soutien personnalisé par une écoute individuelle et des conseils
- Proposer et mettre en pratique des solutions et des outils
- Mettre en place des actions de développement personnel, de connaissance de soi et de son fonctionnement singulier auprès de personnes concernées par le TSA, TDA/H, les hypersensibilités sensorielles, en individuel ou en collectif
- Participer à l'Education Thérapeutique du Patient
- Soutenir l'autodétermination pour favoriser l'autonomie de la personne.



Formation à l'intervention par les pairs

2022 - Formation « Intervenent-pair » EPoP

INTERVENTIONS RÉALISÉES

- **Nov - déc 2023** : Animation d'ateliers découverte et mise en pratique de la Communication Non-violente au centre de formation l'EPNAK de Roubaix
- **03 octobre 2023** : Formation sous forme d'atelier découverte de la Communication Non violente (CNV) auprès des Intervenants pairs d'EPOP à Amiens
- **22 juin 2023** : Partage de mon témoignage auprès de représentants des usagers dans les établissements de santé à Arras
- **25 avril 2023** : Sensibilisation à la neurodiversité et à la découverte de la Communication Non-violente lors de l'inauguration de l'association de femmes MASOMO à Amiens
- **25 mars 2023** : Pair-accompagnement en visio auprès de Jeanne une adolescente
- **6 décembre 2022** : Partage de connaissances (CNV) et d'expérience auprès d'un assistant social référent de l'intervention par les pairs au CRA de Lille
- **17 novembre 2022** : Sensibilisation dans le cadre de la semaine de l'emploi des personnes handicapées auprès des étudiants en master de communication à Amiens



- **Juin 2022** : Participation au GT ETP avec le CRA (préfiguration pour devenir patiente experte pendant les formations adultes)
- **Depuis avril 2022** : Animation d'atelier CNV au GEM Caméléon
- **Depuis avril 2022** : Formation Expairs avec Eve Gardien
- **Février 2022** : Sensibilisation sur la neurodiversité auprès d'une association féminine
- **3 octobre 2021** : Création de l'association « Malle de l'harmonie » à Amiens



PUBLICS CIBLÉS

Personnes concernées par le TSA, le TDA/H, professionnels, grand public, étudiants, entreprises, ...



STATUT(S) D'INTERVENTION

Prestations facturées dans le cadre de son association « Malle de l'Harmonie » à Amiens



ZONE(S) D'INTERVENTION

(D'autres types d'indications géographiques seront à préciser directement avec l'intervenant-pair)
Hauts-de-France (80, 60, 02, 62, 59) accessible en transports en commun.

COMPÉTENCES ET EXPÉRIENCES COMPLÉMENTAIRES

- Connaissance des techniques d'écoute active, de communication, de gestion du stress, d'aide à la connaissance de soi, de relaxation, des éléments de base en anatomie, physiologie, pratiques naturelles
- Conseils et information sur la vie quotidienne, en matière de bien-être et d'hygiène de vie
- Réalisation d'un accompagnement individuel
- Identification et réponse à un besoin, apport d'informations et réflexion commune, accompagnement à la mise en place de changements dans le quotidien
- Animation de formation, d'actions collectives sur des thématiques telles que la diététique, la santé, la santé mentale, le développement personnel...
- Intervention dans les établissements et formations supérieurs et, auprès d'adultes
- Adaptation et gestion des environnements pour un confort commun, Analyse les situations et les besoins
- Création et gestion d'une association
- Utilisation Internet, Word, Excel
- Capacité d'adaptation, À l'écoute, Empathique, Autonome, Bienveillante, Organisée, Rigoureuse, Esprit d'analyse, Curiosité



<https://www.facebook.com/people/MalledelHarmonie/100083051900886>

<https://www.instagram.com/malleharmonie>



INTERVENANTS-PAIRS HAUTS-DE-FRANCE



Sylvie WARTEL

Domicile : Hauts-de-France

Contact(s) : 06 41 23 69 71 / wartelsylvie59@gmail.com et/ou EPoP : epop@creaihdf.org
06 51 40 59 64



DOMAINES D'EXPÉRIENCE

Santé mentale, discrimination, vie affective et sexuelle, soutien et accompagnement par les pairs.



FORMES D'INTERVENTION

Pair-accompagnement, entraide mutuelle, participation à l'élaboration des politiques publiques, représentations des usagers et défense des droits.

Mise à disposition de son expertise d'usage pour améliorer la qualité des services et accompagnements proposés aux personnes en situation de handicap ou dans le champ de la protection de l'enfance.



COMPÉTENCES

- Proposer son expérience de vie comme support au service des usagers du GEM pour créer leur propre processus de rétablissement
- Accompagner, soutenir, informer, orienter et suivre les usagers dans le but d'un gain d'autonomie, de qualité de vie, et d'intégration sociale
- Informer, sensibiliser et témoigner sur les problématiques d'égalité, de discrimination
- Être un relais vers les associations agissant contre les discriminations, faire bouger et progresser l'égalité, les mentalités, les préjugés
- Se former en permanence par des associations et institutions partenaires du CCAS (Centre Communal d'Action Sociale)
- Participer aux événements dans la cité, représenter les habitants, être leur porte-parole

Formation à l'intervention par les pairs

2022 - Formation « Intervenant-pair » EPoP et participation à la démarche régionale

INTERVENTIONS RÉALISÉES

- **Octobre 2016 à ce jour** : Pair-accompagnement au GEM La Pause à Roubaix (co-présidente depuis juin 2022)
- **2023** : Participation à des actions organisée à Roubaix : Journée de la femme, à des formations (Mieux parler avec les habitants avec l'IREV- Centre de ressources politique de la ville, autour des discriminations avec le collectif Kif Kif...)
- **Septembre 2023** : Permanence auprès des locataires de Lille Métropole Habitat deux demi-journées par mois : accueil, orientation et pair-accompagnement
- **Juillet 2023 à ce jour** : Représentation du GEM dans les quartiers et différentes instances municipales
- **Mars 2023** : Participation aux échanges sur le harcèlement de rue dans le cadre de « Eh ! t'as snap ? »
- **2023** : Participation en tant qu'intervenante paire au projet « Cancer et Handicap » pour le ministère de la santé avec l'ANCREAI
- **2022 - 2023** : Actions en tant qu'Ambassadrice Santé : préparation et participation à des forums santé, salons, aide et orientation des usagers.



- **Décembre 2022** : Nomination en tant qu'Ambassadrice d'égalité au CCAS de Roubaix, participation aux marches pour représenter les usagers
- **Juin 2022** : Nomination en tant qu'Ambassadrice santé au CCAS de Roubaix et élection au poste de Co-présidente du GEM
- **2020 à ce jour** : Participation aux Semaines d'Information sur la Santé Mentale



PUBLICS CIBLÉS

Tous types d'âge, de personnes en situation de handicap, proches aidants, professionnels, grand public, entreprises.



STATUT(S) D'INTERVENTION

Bénévolat avec défraiement.



ZONE(S) D'INTERVENTION

Nord ou autre département avec défraiement.

COMPÉTENCES ET EXPÉRIENCES COMPLÉMENTAIRES

- Expérience de troubles de santé psychique et de la précarité, connaissance des acteurs sociaux, médico-sociaux et sanitaires du territoire.
- Connaissance des problématiques liées à l'orientation sexuelle et aux identités de genre.
- Connaissance et intérêt pour les notions de rétablissement en santé mentale et de pratiques de réduction des risques et des dommages.
- Formée à la communication non violente, à l'écoute active, à la conduite d'entretien (en cours).
- Expérience de co-gestion d'un GEM : communiquer et informer sur les missions du GEM, participer aux réunions, se concerter, recueillir l'avis de chacun...
- Expériences de défense des droits des usagers.
- Engagée, directe, esprit d'équipe et d'initiative, capacités d'adaptation, à l'écoute et discrète, ouverte d'esprit...



INTERVENANTS-PAIRS NOUVELLE-AQUITAINE



● INTERVENANTS-PAIRS NOUVELLE-AQUITAINE



Christine BOUTET

Domicile : Nouvelle-Aquitaine

Contact(s) : 06 44 82 00 34 / corazonesquecaminan@gmail.com /
coeursquimarchent@gmail.com / cristina.boutet@gmail.com



DOMAINES D'EXPÉRIENCE

Sensibilisation, Tourisme et handicap, autodétermination, Logement, transport, vie quotidienne, acceptation de soi, autonomie.



FORMES D'INTERVENTION

Sensibilisation - Expertise d'usage – Consultance – Formation - Pair-accompagnement

COMPÉTENCES

- Travailler en autonomie et en équipe pluridisciplinaire
- Excellente interaction personnelle, en communication efficace et en leadership.
- Orienter vers les réalisations, les résultats, les défis professionnels et personnels.
- Capacité d'adaptation et flexibilité face à des situations changeantes
- Cheffe d'équipe
- Gestion du personnel
- Connaissances avancées, outils de bureautique et de l'utilisation des moteurs de recherche.
- Savoir gérer un Projet, avec une stratégie analytique
- Contrôle budgétaire



Formations à l'intervention par les pairs

2022 - Formation « Intervenant-pair » EPoP et participation à la démarche régionale

2023 - Formation à la prise de parole en public EPoP/Éloquence de la différence

INTERVENTIONS RÉALISÉES

- **15 juin et 5 décembre 2022** : sensibilisations scolaires (ISFAC et lycée GUY CHAUVET)
- **30 novembre 2022** : intervention avec l'IRTS de Poitiers
- **20 juin 2023** : sensibilisation et témoignage au CHU IFSI Poitiers
- **22 juin et 12 septembre 2023** : comment gérer un chien d'assistance ? au CHU ÉCOLE DES DES
- Présentation à l'APF de la Vienne d'un projet sur les chiens d'assistance
- Information sur l'existence de l'association Handi'chiens
- Bénévole à l'APF France Handicap
- Bénévole à Handi'chiens
- Participation active au Projet d'aménagement du parc de Coubertin (participation.citoyenne@grandpoitiers.fr)





PUBLICS CIBLÉS

Personnes en situation de handicap moteur (non exclusif), familles, aidants, professionnels, grand public, adultes, personnes âgées, entreprises



STATUT(S) D'INTERVENTION

Bénévolat + défraiement, autoentrepreneur, bientôt en partenariat en tant qu'association



ZONE(S) D'INTERVENTION

(D'autres types d'indications géographiques seront à préciser directement avec l'intervenant-pair)

Poitiers et autres si défraiements

EN SAVOIR PLUS

<https://www.linkedin.com/in/christine-boutet-97822b23/>

<https://www.instagram.com/corazonesquecaminan/>

<https://www.facebook.com/christine.boutet.790/>



INTERVENANTS-PAIRS NOUVELLE-AQUITAINE



Jean-Jacques DAMIENS

Domicile : Nouvelle-Aquitaine

Contact(s) : epop-na@ladapt.net



DOMAINES D'EXPÉRIENCE

Sensibilisation au handicap, sensibilisation à l'estime de soi, soutien et accompagnement par les pairs



FORME D'INTERVENTION

Pair-accompagnement au sein d'un ESAT

COMPÉTENCES

- Partager mes savoirs expérimentiels au sein d'un groupe pair ou en individuel
- Accueillir des personnes travailleuses en ESAT de Transition



Formation à l'intervention par les pairs

2022 - Formation « Intervenant-pair » EPoP et participation à la démarche régionale



INTERVENTION RÉALISÉE

- Pair aidant au sein de l'ESAT Messidor Adapei Gironde



PUBLICS CIBLÉS

Personnes en situation de handicap, professionnels



STATUT(S) D'INTERVENTION

Tout type de statut



ZONE(S) D'INTERVENTION

(D'autres types d'indications géographiques seront à préciser directement avec l'intervenant-pair)

Bordeaux et alentours



INTERVENANTS-PAIRS NOUVELLE-AQUITAINE



Alexis Louis DUBOIS

Domicile : Nouvelle-Aquitaine

Contact(s) : 06 51 22 24 42 / alexis3781@gmail.com

DOMAINES D'EXPÉRIENCE

Sensibilisation au handicap psychique et à l'addictologie, dé-stigmatisation dans ces deux domaines.

Intervention devant du public pour porter divers projets

Situation de pair-aidance au quotidien

Participation à l'atelier d'écriture du GEM Grain de Café pendant 8 ans

Écriture de fictions et de poésies/collaboration avec du public en situation de handicap

Expérience associative :

Administrateur (secrétaire) d'un Groupe d'Entraide Mutuelle (GEM Grain de Café)

Adhérent et bénévole de l'association Psy'Hope (A destination de personnes vivant avec des troubles de l'humeur), groupes de paroles entre pairs hebdomadaires



FORMES D'INTERVENTION

Animation d'ateliers d'écriture avec support visuel à destination du public en situation de handicap, victime d'addictions, aidants, famille, grand public

Thème déjà préparé par mes soins ou à la demande (avec temps d'élaboration)

Atelier de 2h en une ou plusieurs sessions selon les besoins et le thème



COMPÉTENCES

- Animer des ateliers d'écriture
- Formation à la prise de parole en public
- Témoigner sur mon parcours de vie et mon suivi
- Sensibiliser le grand public au handicap psychique et aux addictions
- Partager mes savoirs expérimentiels
- Formation à l'écriture créative (en cours)
- Formation à l'Intelligence Artificielle
- Formation à la Publication Assistée par Ordinateur



Formation à l'intervention par les pairs

2022 - Formation « Intervenant-pair » EPoP et participation à la démarche régionale



INTERVENTIONS RÉALISÉES

- Animation de quatre ateliers d'écriture sur le thème du témoignage du handicap psychique
- Animation d'un atelier d'écriture sur le thème des émotions dans le cadre du tournage d'un documentaire



PUBLICS CIBLÉS

Personnes en situation de handicap, victimes d'addictions, familles, aidants, professionnels, grand public, adultes



STATUT(S) D'INTERVENTION

Bénévolat avec défraiement, vacation, contrat





ZONE(S) D'INTERVENTION

(D'autres types d'indications géographiques seront à préciser directement avec l'intervenant-pair)

Bordeaux Métropole

EN SAVOIR PLUS

Linkedin : www.linkedin.com/in/alexis-dubois-b58531251

Site web : alexislouisdubois.fr

Instagram : [@alexisetsesmots](https://www.instagram.com/alexisetsesmots)

Pour en savoir plus sur son projet :

Exemple d'atelier sur le thème du témoignage du handicap psychique sur le site



INTERVENANTS-PAIRS NOUVELLE-AQUITAINE



Magali DAMERVAL

Domicile : Nouvelle-Aquitaine

Contact(s) : 07 67 94 14 60 / magacceptationdesoi@gmail.com



DOMAINES D'EXPÉRIENCE

Sensibilisation au handicap, soutien et accompagnement par les pairs, soutien aux aidants, à la parentalité, estime de soi



FORMES D'INTERVENTION

Sensibilisation, témoignage / partage d'expérience, pair-accompagnement, consultance à destination des familles et des professionnels, animation de groupe de parole, ateliers d'écriture, valorisation de soi, expression des émotions



COMPÉTENCES

- Témoigner sur mon parcours de vie
- Accompagner les personnes concernées pour une meilleure estime de soi
- Sensibiliser le grand public au handicap
- Intervenir sur des thématiques variées (vie quotidienne, scolarité, parentalité)
- Partager mes savoirs expérientiels

Formation à l'intervention par les pairs

2022 - Formation « Intervenant-pair » EPoP et participation à la démarche régionale Aide-soignante de formation



INTERVENTIONS RÉALISÉES

- **2023** : accompagnement individuel et animation de groupe sur l'estime de soi au sein du GEM La Vie 47
- **Janvier 2024** : intervention au DIU "du soin à l'accompagnement medio-social des maladies rares neuro-évolutives" - Université d'Angers



PUBLICS CIBLÉS

Personnes en situation de handicap, familles, aidants, professionnels, grand public



STATUT(S) D'INTERVENTION

Prestations facturées dans le cadre de mon auto entreprise



ZONE(S) D'INTERVENTION

Lot et Garonne et départements limitrophes si défraiements



EN SAVOIR PLUS

<https://www.magacceptationdesoi.fr/>



INTERVENANTS-PAIRS NOUVELLE-AQUITAINE



Emma FRANZONI

Domicile : Nouvelle-Aquitaine

Contact(s) : 06 33 04 45 64 / Emma.franzoni@yahoo.fr



DOMAINES D'EXPÉRIENCE

Troubles du spectre de l'autisme (TSA), acceptation de soi, conduite et permis avec un TSA et/ou un trouble de l'attention



FORMES D'INTERVENTION

Sensibilisation au TSA / témoignage, groupe de parole, pair-accompagnement pré et post diagnostic

COMPÉTENCES

- Écoute active
- Tolérance
- Responsable
- Empathie
- Expression écrite et orale
- Ponctualité
- Aisance à l'oral



Formation à l'intervention par les pairs

2023 - Formation « Intervenant-pair » EPoP et participation à la démarche régionale

INTERVENTIONS RÉALISÉES

Témoignages/sensibilisation :



- **31 mars 2022** : témoignage sur mon parcours et présentation du GEM l'étoile bleue lors de la conférence « Autisme, la vie ensemble ! » organisée par le PRDSL 47 piloté par l'ADES
- **6 avril 2022** : témoignage à l'ADES devant des étudiants moniteurs éducateurs
- **22 novembre 2022** : témoignage en tant que personne accompagnée lors de la journée régionale sur le PCPE organisée par le CREAL et l'ARS Nouvelle-Aquitaine
- **1er décembre 2022** : participation au COPIL EPoP régional organisé par l'ARS Nouvelle-Aquitaine
- **Depuis début 2023** : témoignages lors des formations « Fonctionnement des personnes avec Troubles du Spectre de l'Autisme » à Planète autisme
- **27 mars 2023** : témoignage devant des professeurs au lycée Loustal à Villeneuve-Sur-Lot
- **21 septembre 2023** : témoignage à l'ADES devant des étudiants moniteurs éducateurs

Membre d'un Groupe d'Entraide Mutuelle (GEM TSA l'étoile bleue à Agen) :

- Participation à la création de l'association
- Présidente de l'association
- Organise et anime des groupes de parole
- Participation à la création et l'animation d'une conférence ayant pour thème « autisme et pair-aidance : un GEM pour agir » le 15 décembre 2022
- Création et animation d'un stand de sensibilisation à l'autisme pour la journée de l'autisme à Agen



● INTERVENANTS-PAIRS NOUVELLE-AQUITAINE



PUBLICS CIBLÉS

- Grand public, milieu de l'entreprise, milieu scolaire, etc. : témoignages, sensibilisation
- Personnes porteuses d'un TSA et proches aidants : groupes de parole, pair-accompagnement



STATUT(S) D'INTERVENTION

- Bénévolat (avec défraiement)
- Salariat



ZONE(S) D'INTERVENTION

(D'autres types d'indications géographiques seront à préciser directement avec l'intervenant-pair)

Lot-et-Garonne et ses alentours

Permis B + véhicule



● INTERVENANTS-PAIRS NOUVELLE-AQUITAINE



Henri GUIHENEUF

Domicile : Nouvelle-Aquitaine

Contact(s) : 05 53 84 93 60 / Henri.guiheneuf44@gmail.com



DOMAINES D'EXPÉRIENCE

Conseil juridique et droits fondamentaux des personnes en situation de handicap, la vie affective et sexuelle et l'accessibilité. Démocratie en santé.



FORMES D'INTERVENTION

Sensibilisation, témoignage/partage d'expérience, pair-accompagnement, mise à disposition de son expertise d'usage pour améliorer la qualité des services et des accompagnements proposés aux personnes en situation de handicap, représentation

COMPÉTENCES

- Témoigner sur mon parcours de vie et mon suivi
- Sensibiliser le grand public au handicap
- Intervenir sur des thématiques variées (Défense des droits des usagers)



Formation à l'intervention par les pairs

2022 - Formation « Intervenant-pair » EPoP et participation à la démarche régionale Formation dans le cadre du Conseil National des Usagers de l'APF par rapport aux droits fondamentaux et à la vie affective.



PUBLICS CIBLÉS

Personnes en situation de handicap, familles, aidants, professionnels, grand public, écoles, universités, entreprises, ...



STATUT(S) D'INTERVENTION

À définir ensemble



ZONE(S) D'INTERVENTION

(D'autres types d'indications géographiques seront à préciser directement avec l'intervenant-pair)

Nouvelle Aquitaine et France entière (si accessibilité des transports)



INTERVENANTS-PAIRS NOUVELLE-AQUITAINE



Cécile LE BRAZIDEC

Domicile : Nouvelle-Aquitaine

Contact(s) : 06 61 57 43 60 / cecile.lebrazidec@gmail.com

« Je m'intéresse à l'accompagnement à domicile des personnes en situation de handicap moteur et à l'organisation de voyages/déplacements. »

DOMAINES D'EXPÉRIENCE

Sensibilisation au handicap, logement en autonomie, gestion des soins médicaux, conception et aménagement d'espaces privés et publics, soutien et accompagnement par les pairs, loisirs adaptés (voyages, vacances, activités physiques...), soutien aux aidants, création d'une association (montage dossier subvention etc...)



FORMES D'INTERVENTION

Sensibilisation, témoignage /partage d'expérience, pair-accompagnement, consultance à destination des familles et des professionnels, mise à disposition de son expertise d'usage pour améliorer la qualité des services et des accompagnements proposés aux personnes en situation de handicap, représentation, participation à la conception de biens et services accessibles.



COMPÉTENCES

- Témoigner sur mon parcours de vie et mon suivi
- Sensibiliser le grand public au handicap
- Intervenir sur des thématiques variées, expérience de vie autonome en appartement, vie quotidienne, scolarité, accès au soin, loisirs adaptés, voyages...)
- Adapter mon discours au public
- Partager mes savoirs expérientiels (vécu des soins...)
- Concevoir et réaliser des projets (manifestations, événements...)



Formation à l'intervention par les pairs

2023 - Formation « Intervenant-pair » EPoP et participation à la démarche régionale

INTERVENTIONS RÉALISÉES

- Aide à l'installation d'une amie dans son appartement en lui donnant des conseils et des astuces sur comment trouver l'agence d'aide à domicile qui lui conviendra, mais aussi pour trouver le fournisseur de matériel médical adéquat. J'ai pu également lui indiquer les lieux de loisirs accessibles de la métropole bordelaise
- Soutien et conseil auprès d'une famille qui passe devant la CDAPH afin de défendre le dossier d'un des membres. J'ai pu conseiller sur les postures à adopter ou sur les choses qui devront être dites
- Conseil en recrutement pour une personne qui vit à domicile et qui souhaite avoir une équipe stable d'auxiliaires de vie. J'ai pu donner des conseils sur la conduite des entretiens, et sur les suites à donner en termes d'accueil du nouveau salarié, mais également sur la rédaction des offres d'emploi
- Présidente de l'association Help on Time. Réseaux de bénévoles sur les quartiers de la métropole bordelaise qui visent à donner des coups de main aux personnes en situation de handicap et âgées (Allumer une TV, faire une course, présence ponctuelle, boire un verre...). Activité d'intermédiation qui permet aussi de conseiller les personnes en situation de handicap sur leur accompagnement à domicile.





PUBLICS CIBLÉS

Personnes en situation de handicap, familles, aidants, professionnels, grand public, adultes, personnes âgées, entreprises.



STATUT(S) D'INTERVENTION

Bénévolat avec défraiement, ou freelance



ZONE(S) D'INTERVENTION

(D'autres types d'indications géographiques seront à préciser directement avec l'intervenant-pair)

France, pays francophones ou monde entier avec interprète



EN SAVOIR PLUS

Page LINKEDIN : Cécile Le Brazidec / Help on Time

Page Facebook : Help on Time

Instagram : Help on Time



INTERVENANTS-PAIRS NOUVELLE-AQUITAINE



Stéphanie MANZANO

Domicile : Nouvelle-Aquitaine

Contact(s) : 0646197543 / stephanie.cheminement@gmail.com

« *Je m'intéresse à la psychologie, les sciences humaines, la philosophie, l'art, la créativité... Je sais travailler dans la relation en toute confidentialité et dans le respect et la bienveillance et/ou en groupe, travail d'équipe ... J'aime l'art (peinture abstraite, scrapbooking, faire des objets en carton, la photo, l'écriture, la vidéo), apprendre, enrichir mes connaissances et découvrir. »*



DOMAINES D'EXPÉRIENCE

Développement personnel, santé mentale, autonomie, sensibilisation au handicap, soutien aux aidants.



FORMES D'INTERVENTION

Sensibilisation, témoignage /partage d'expérience, pair-accompagnement, consultance à destination des familles et des professionnels, mise à disposition de son expertise d'usage pour améliorer la qualité des services et des accompagnements proposés aux personnes en situation de handicap, animation d'atelier de peinture ou autres activités ci-dessous mentionnées, ainsi que la méditation afin que la personne soit autonome dans l'accueil de ses émotions et réduction du stress. Je propose un accompagnement individuel mais aussi en groupe (intervention dans les associations).



COMPÉTENCES

- Témoigner sur mon parcours de vie et mon suivi
- Sensibiliser le grand public au handicap
- Intervenir sur la thématique de l'autonomie et de l'indépendance, l'estime de soi et la confiance en soi, l'acceptation de ce qui est et comment vivre avec, apprendre à se positionner et à s'ajuster, s'adapter. Découvrir son potentiel créatif.
- Adapter mon discours au public
- Partager mes savoirs expérientiels
- Concevoir et réaliser des projets (manifestations, événements...)

Formations en lien avec l'intervention par les pairs

2023 - 2024 : Formation EFPP - Psychopraticienne

2023 : Formation "Prise de parole en public" – Pair-aidance

2022 - 2023 : Formation "Gestalt thérapie"

2022 : Formation rédaction web et SEO et site WordPress

2022 : Formation « Intervenent-pair » EPoP et participation à la démarche régionale



INTERVENTIONS RÉALISÉES

- Dans le quotidien au sein même des relations
- 2023 - 2024 : Participation à la phase « test d'usage » avant la mise en ligne du site EPoP
- 1998 - 2000 : Aide-soignante hospitalière (ASH) à l'hôpital psychiatrique Charles Perrens, en collaboration avec les patients et l'équipe de soins





PUBLICS CIBLÉS

Personnes en situation de handicap, familles, aidants, professionnels, grand public, adultes, entreprises, ... Toute personne qui en ressent le besoin



STATUT(S) D'INTERVENTION

Vacation, contrat



ZONE(S) D'INTERVENTION

(D'autres types d'indications géographiques seront à préciser directement avec l'intervenant-pair)

Bordeaux et alentours



EN SAVOIR PLUS

<https://presence-en-conscience.fr/>



● INTERVENANTS-PAIRS NOUVELLE-AQUITAINE



Benoit PELAPRAT

Domicile : Nouvelle-Aquitaine

Contact(s) : 06 16 82 04 94 / benoit_704@msn.com



DOMAINES D'EXPÉRIENCE

Sensibilisation au handicap, soutien aux pairs et aux familles, défenses des droits individuels et collectifs



FORMES D'INTERVENTION

Sensibilisation, témoignage /partage d'expérience, pair-accompagnement, consultance à destination des familles et des professionnels, mise à disposition de son expertise d'usage pour améliorer la qualité des services et des accompagnements proposés aux personnes en situation de handicap, représentation et défense des droits



COMPÉTENCES

- Témoigner sur mon parcours de vie et mon suivi
- Sensibiliser le grand public au handicap et à la cérébrolésion
- Partager mes savoirs expérientiels
- Représenter et défendre les droits des personnes concernées

Formation à l'intervention par les pairs

2021 - 2022 : Formation « Intervenant-pair » EPoP et participation à la démarche régionale



INTERVENTIONS RÉALISÉES

- Président de commission d'expression des usagers d'un samsah depuis 5 ans
- Président national des conseils de la vie sociale de l'ADAPT depuis 3 ans
- Intervention pour le pôle ressources cérébrolésion acquise Nouvelle Aquitaine



PUBLICS CIBLÉS

Personnes en situation de handicap, familles, aidants, professionnels, grand public, adultes, personnes âgées, entreprises, ...



STATUT(S) D'INTERVENTION

Bénévolat avec défraiement



ZONE(S) D'INTERVENTION

(D'autres types d'indications géographiques seront à préciser directement avec l'intervenant-pair)

France, pays francophones



INTERVENANTS-PAIRS NOUVELLE-AQUITAINE



Emmanuelle PIGNARD-PÉGUET

Domicile : Nouvelle-Aquitaine

Contact(s) : epignardpeguet@gmail.com



DOMAINES D'EXPÉRIENCE

Sensibilisation au(x) handicap(s) invisible(s), vulgarisation concernant la maladie chronique / douleur chronique / fatigue chronique, soutien et accompagnement par les pairs, errance médicale (en particulier chez les femmes), parentalité & handicap, culture & santé, endométriose



FORMES D'INTERVENTION

Sensibilisation, pair-accompagnement, consultance (auprès des publics concernés, des aidants, auprès des équipes soignantes pluridisciplinaires, auprès des entreprises), à partir du vécu expérientiel : témoignage / partage d'expérience

COMPÉTENCES



- Partager mes savoirs expérientiels
- Sensibiliser au handicap invisible
- Sensibiliser à la maladie chronique invalidante
- Proposer des ressources documentaires (articles, bibliographies)
- Appréhender le handicap et/ou la maladie via la bande dessinée et la littérature jeunesse
- Rédiger des articles de vulgarisation scientifique et/ou d'éducation thérapeutique

Formations à l'intervention par les pairs

2023 : Formation à la prise de parole en public EPoP/Éloquence de la différence

2023 : Formation « Intervenant-Pair » EPoP Nouvelle-Aquitaine

2023 : Formation « Devenir Patient/Aidant Ressource » via l'Union Francophone des Patients Partenaires

2023 : MOOC « Devenir Acteur & Citoyen de la Santé » via l'Union Francophone des Patients Partenaires

INTERVENTIONS RÉALISÉES



- **Janvier 2024** : Participation au groupe de réflexion et de travail autour d'un guide juridique détaillant les conditions d'exercice des intervenants-pairs EPoP, à la demande de l'agence de Legal Design « Amurabi ». Identification des éléments à définir, clarifier, reformuler, contextualiser. Avis consultatif pour l'amélioration de l'accessibilité de l'information.
- **2016** : Rédaction d'articles d'éducation thérapeutique pour l'Agence Régionale de Santé Midi-Pyrénées autour des maladies respiratoires en général et de la Broncho-Pneumopathie Chronique Obstructive (BPCO) en particulier : <https://www.vivre-avec-ma-maladie-respiratoire.fr/>



PUBLICS CIBLÉS

Personnes en situation de handicap, familles, aidants, professionnels, grand public, professionnels, entreprises, ...



STATUT(S) D'INTERVENTION

Salariat, vacation, défraiements



● INTERVENANTS-PAIRS NOUVELLE-AQUITAINE



ZONE(S) D'INTERVENTION

(D'autres types d'indications géographiques seront à préciser directement avec l'intervenant-pair)

Nouvelle-Aquitaine

France entière



EN SAVOIR PLUS

LinkedIn : <https://www.linkedin.com/in/emmanuelle-pignard-peguet-b898101/>



INTERVENANTS-PAIRS NOUVELLE-AQUITAINE



Jade RENAUD

Domicile : Nouvelle-Aquitaine

Contact(s) : 06 30 13 23 85 / j.renaud430@gmail.com



DOMAINES D'EXPÉRIENCE

Sensibilisation à la vie sexuelle et affective, les activités de la vie quotidienne, Autodétermination et affirmation de soi, TSA et autres TND



FORMES D'INTERVENTION

Sensibilisation, témoignage /partage d'expérience, pair-accompagnement, formation

COMPÉTENCES

- Bonne capacité à travailler en équipe
- Bonne capacité d'adaptation
- Bonne capacité de communication (mais doit être adaptée au TSA)
- Non jugement
- Ecoute active
- Empathie
- Ponctualité
- Respect de la confidentialité
- Expression écrite (que ce soit pour le feed back ou en activité d'écriture)
- Sens du service
- Mise en place d'atelier et animation
- Intervention auprès de professionnels et d'étudiants autour des TSA



Formations à l'intervention par les pairs

2021 - DU pair-aidant en santé mentale (université de Lyon)

2022 - Formation « Intervenent-pair » EPoP et participation à la démarche régionale

2023 - Formation à la prise de parole en public EPoP/Éloquence de la différence

2023 - Formation au FALC avec la FISAF



INTERVENTIONS RÉALISÉES

- Pair-accompagnement bénévole en parallèle d'un suivi
- Intervention auprès d'étudiants dans le domaine du social (IRTS, ADAPEI, BM Formation)
- Mise en place d'atelier (stages, formation, actions rémunérées sur la citoyenneté)
- Animation (service civique)



PUBLICS CIBLÉS

Personnes en situation de handicap TSA et autres TND, familles, aidants, professionnels, grand public, étudiants



STATUT(S) D'INTERVENTION

Contrat de vacation, CDD, CDI



ZONE(S) D'INTERVENTION

(D'autres types d'indications géographiques seront à préciser directement avec l'intervenent-pair)

Bordeaux



● INTERVENANTS-PAIRS NOUVELLE-AQUITAINE



Saidia GHOZEL

Domicile : Nouvelle-Aquitaine

Contact(s) : epop-na@ladapt.net



DOMAINES D'EXPÉRIENCE

Sensibilisation au handicap, logement en autonomie, gestion des soins médicaux, soutien et accompagnement par les pairs



FORMES D'INTERVENTION

Sensibilisation, témoignage/partage d'expérience, pair-accompagnement, consultance à destination des familles et des professionnels, animation d'atelier de cuisine, mise à disposition de son expertise d'usage pour améliorer la qualité des services et des accompagnements proposés aux personnes situation de handicap



COMPÉTENCES

- Témoigner sur mon parcours de vie et mon suivi
- Sensibiliser le grand public au handicap
- Partager mes savoirs expérientiels
- Animer d'atelier cuisine
- Adapter mon discours au public

Formations à l'intervention par les pairs

2022 - Formation « Intervenant-pair » EPoP et participation à la démarche régionale

2023 - Formation à la communication FALC - Fisaf

2023 - Formation à la prise de parole en public Eloquence de la différence



INTERVENTION RÉALISÉE

- Animation d'un atelier de cuisine en binôme avec une ergothérapeute au sein du GIHP Aquitaine



PUBLICS CIBLÉS

Personnes en situation de handicap, professionnels, grand public



STATUT(S) D'INTERVENTION

Bénévolat avec défraiement



ZONE(S) D'INTERVENTION

(D'autres types d'indications géographiques seront à préciser directement avec l'intervenant-pair)

Gironde et départements limitrophes si transports en commun



● INTERVENANTS-PAIRS NOUVELLE-AQUITAINE



Sonia VIGNAUD

Domicile : Nouvelle-Aquitaine

Contact(s) : 06 44 97 83 48 / vignaudsonia134@gmail.com



DOMAINES D'EXPÉRIENCE

Socialisation, remise en confiance, aide à l'acceptation du handicap, à l'écoute



FORMES D'INTERVENTION

Sensibilisation, témoignage /partage d'expérience, pair-accompagnement



COMPÉTENCES

- Témoigner sur mon parcours de vie et mon suivi
- Sensibiliser le grand public au handicap
- Intervenir sur des thématiques variées (vie autonome en appartement, vie quotidienne...)
- Adapter mon discours en fonction du public

Formations à l'intervention par les pairs

2022 - Formation « Intervenant-pair » EPoP et participation à la démarche régionale

2023 - Formation à la prise de parole en public EPoP/Éloquence de la différence



INTERVENTIONS RÉALISÉES

- **Septembre 2022 - mai 2023** : Vice-présidente de l'Association Nos mains sur l'horizon. Dans ce cadre, participation à des actions d'échange de parole en groupe ou en individuel.
- **Septembre 2022 - mai 2023** : Secrétaire et membre du CA de la MJC (Maison des jeunes et de la Culture) de La Rochefoucauld



PUBLICS CIBLÉS

Personnes en situation de handicap, familles, aidants, professionnels, grand public, adultes, personnes âgées, entreprises



STATUT(S) D'INTERVENTION

Salariat, vacation, à discuter ensemble



ZONE(S) D'INTERVENTION

(D'autres types d'indications géographiques seront à préciser directement avec l'intervenant-pair)

Département de la Charente



INFORMATIONS PRATIQUES

EQUIPE RESSOURCE NATIONALE

Aysegul Turna

Chef de projet EPoP

aysegul.turna@croix-rouge.fr

07.82.35.26.98

Mustapha Sallali

Coordinateur - Référent pair EPoP

mustapha.sallali@croix-rouge.fr

06.73.08.40.92

Sabrina Sinigaglia

Responsable déploiement en région EPoP/intervention par les pairs

sabrina.sinigaglia@ancreai.org

06.72.97.10.23



www.epop-project.fr



EPoP Empowerment and participation of
persons with disability



DÉMARCHE INITIÉE PAR :



AVEC LA PARTICIPATION ET LE SOUTIEN DE :

