

# ANNUAIRE DES INTERVENANTS-PAIRS

# EPOP\*

ACCÉLÉRATEUR DE L'INTERVENTION  
PAR LES PAIRS

*\*Empowerment and participation of persons*



# SOMMAIRE

01

INTRODUCTION

02

FICHES DES INTERVENANTS-PAIRS

- Intervenants-pairs Nouvelle-Aquitaine

03

INFORMATIONS PRATIQUES



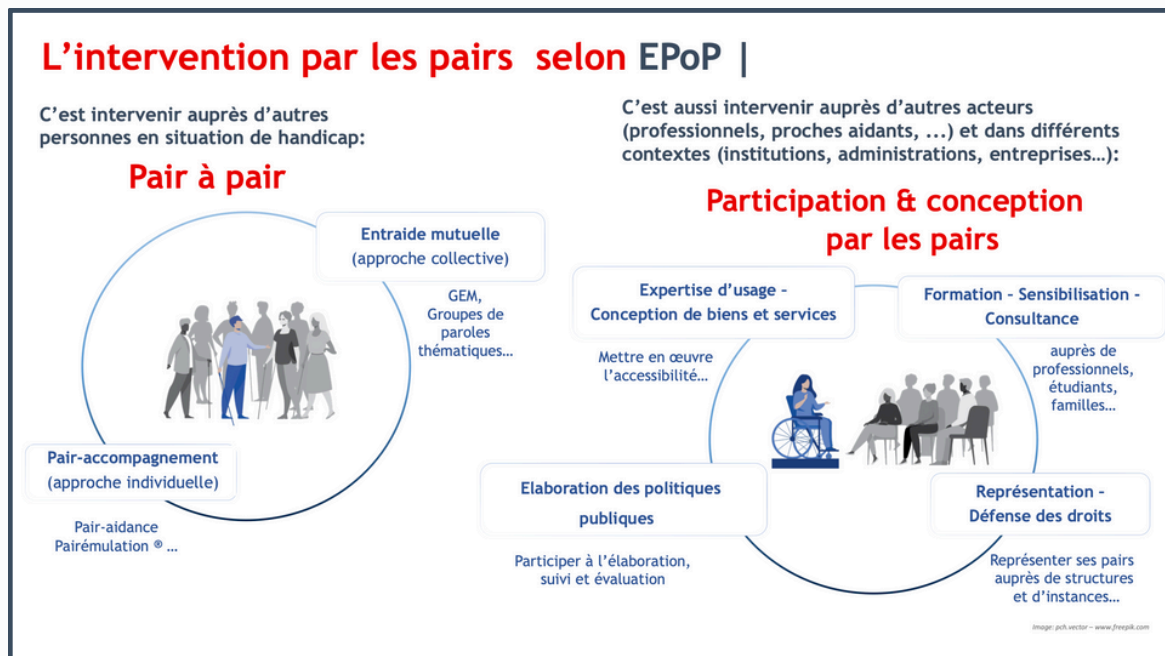
Cet annuaire est le fruit de la [démarche nationale EPoP](#).

Il vise à faciliter le recours aux savoirs expérientiels rares de personnes en situation de handicap qui souhaitent aujourd'hui mettre leur vécu, leur expérience au service des autres :

- D'autres personnes en situation de handicap,
- De familles et proches aidants
- De professionnels des secteurs sanitaire et médico-social, des institutions et des administrations
- Des associations, des collectivités, des entreprises... pour soutenir l'accessibilité de tous à tout...

Ces personnes qui ont transformé leur expérience de vie avec un handicap en expertise qu'ils peuvent transmettre à d'autres, on les appelle des intervenants-pairs.

Les activités des intervenants-pairs peuvent avoir différentes formes :



Cet annuaire réunit les fiches de présentation d'intervenants-pairs de la démarche EPoP et de tous les autres intervenants-pairs qui ont souhaité se faire connaître.

Vous souhaitez faire intervenir l'un d'entre eux ?

Rien de plus simple, il vous suffit de le contacter grâce aux coordonnées que vous retrouverez sur sa fiche. En cas de besoin, l'équipe nationale et les équipes régionales EPoP sont à votre disposition et vous pouvez les contacter via les différents formulaires du [site EPoP](#).

Vous êtes intervenant-pair et vous souhaitez apparaître dans l'annuaire ?

Vous pouvez remplir [un questionnaire en ligne sur le site EPoP](#).



# FICHES DES INTERVENANTS-PAIRS

Chaque fiche de cet annuaire présente un intervenant-pair.

Pour chaque intervenant-pair les compétences issues de ses savoirs expérientiels rares sont mises en valeur.

Les fiches sont regroupées en fonction des territoires de domicile des intervenants-pair pour faciliter le repérage des intervenants-pairs par région.



# INTERVENANTS-PAIRS NOUVELLE-AQUITAINE



# ● INTERVENANTS-PAIRS NOUVELLE-AQUITAINE



## **Christine BOUTET**

**Domicile** : Nouvelle-Aquitaine

**Contact(s)** : 06 44 82 00 34 / corazonesquecaminan@gmail.com /  
coeursquimarchent@gmail.com / cristina.boutet@gmail.com



## **DOMAINES D'EXPÉRIENCE**

Sensibilisation, Tourisme et handicap, autodétermination, Logement, transport, vie quotidienne, acceptation de soi, autonomie.



## **FORMES D'INTERVENTION**

Sensibilisation - Expertise d'usage – Consultance – Formation - Pair-accompagnement

## **COMPÉTENCES**

- Travailler en autonomie et en équipe pluridisciplinaire
- Excellente interaction personnelle, en communication efficace et en leadership.
- Orienter vers les réalisations, les résultats, les défis professionnels et personnels.
- Capacité d'adaptation et flexibilité face à des situations changeantes
- Cheffe d'équipe
- Gestion du personnel
- Connaissances avancées, outils de bureautique et de l'utilisation des moteurs de recherche.
- Savoir gérer un Projet, avec une stratégie analytique
- Contrôle budgétaire



## **Formations à l'intervention par les pairs**

2022 - Formation « Intervenant-pair » EPoP et participation à la démarche régionale

2023 - Formation à la prise de parole en public EPoP/Éloquence de la différence

## **INTERVENTIONS RÉALISÉES**

- **15 juin et 5 décembre 2022** : sensibilisations scolaires (ISFAC et lycée GUY CHAUVET)
- **30 novembre 2022** : intervention avec l'IRTS de Poitiers
- **20 juin 2023** : sensibilisation et témoignage au CHU IFSI Poitiers
- **22 juin et 12 septembre 2023** : comment gérer un chien d'assistance ? au CHU ÉCOLE DES DES
- Présentation à l'APF de la Vienne d'un projet sur les chiens d'assistance
- Information sur l'existence de l'association Handi'chiens
- Bénévole à l'APF France Handicap
- Bénévole à Handi'chiens
- Participation active au Projet d'aménagement du parc de Coubertin (participation.citoyenne@grandpoitiers.fr)





### **PUBLICS CIBLÉS**

Personnes en situation de handicap moteur (non exclusif), familles, aidants, professionnels, grand public, adultes, personnes âgées, entreprises



### **STATUT(S) D'INTERVENTION**

Bénévolat + défraiement, autoentrepreneur, bientôt en partenariat en tant qu'association



### **ZONE(S) D'INTERVENTION**

*(D'autres types d'indications géographiques seront à préciser directement avec l'intervenant-pair)*

Poitiers et autres si défraiements

### **EN SAVOIR PLUS**

<https://www.linkedin.com/in/christine-boutet-97822b23/>

<https://www.instagram.com/corazonesquecaminan/>

<https://www.facebook.com/christine.boutet.790/>



# INTERVENANTS-PAIRS NOUVELLE-AQUITAINE



## Jean-Jacques DAMIENS

Domicile : Nouvelle-Aquitaine

Contact(s) : epop-na@ladapt.net



## DOMAINES D'EXPÉRIENCE

Sensibilisation au handicap, sensibilisation à l'estime de soi, soutien et accompagnement par les pairs



## FORME D'INTERVENTION

Pair-accompagnement au sein d'un ESAT

## COMPÉTENCES

- Partager mes savoirs expérimentiels au sein d'un groupe pair ou en individuel
- Accueillir des personnes travailleuses en ESAT de Transition



## Formation à l'intervention par les pairs

2022 - Formation « Intervenant-pair » EPoP et participation à la démarche régionale



## INTERVENTION RÉALISÉE

- Pair aidant au sein de l'ESAT Messidor Adapei Gironde



## PUBLICS CIBLÉS

Personnes en situation de handicap, professionnels



## STATUT(S) D'INTERVENTION

Tout type de statut



## ZONE(S) D'INTERVENTION

*(D'autres types d'indications géographiques seront à préciser directement avec l'intervenant-pair)*

Bordeaux et alentours





# INTERVENANTS-PAIRS NOUVELLE-AQUITAINE



## Alexis Louis DUBOIS

Domicile : Nouvelle-Aquitaine

Contact(s) : 06 51 22 24 42 / alexis3781@gmail.com

## DOMAINES D'EXPÉRIENCE

Sensibilisation au handicap psychique et à l'addictologie, dé-stigmatisation dans ces deux domaines.

Intervention devant du public pour porter divers projets

Situation de pair-aidance au quotidien

Participation à l'atelier d'écriture du GEM Grain de Café pendant 8 ans

Écriture de fictions et de poésies/collaboration avec du public en situation de handicap

Expérience associative :

Administrateur (secrétaire) d'un Groupe d'Entraide Mutuelle (GEM Grain de Café)

Adhérent et bénévole de l'association Psy'Hope (A destination de personnes vivant avec des troubles de l'humeur), groupes de paroles entre pairs hebdomadaires



## FORMES D'INTERVENTION

Animation d'ateliers d'écriture avec support visuel à destination du public en situation de handicap, victime d'addictions, aidants, famille, grand public

Thème déjà préparé par mes soins ou à la demande (avec temps d'élaboration)

Atelier de 2h en une ou plusieurs sessions selon les besoins et le thème



## COMPÉTENCES

- Animer des ateliers d'écriture
- Formation à la prise de parole en public
- Témoigner sur mon parcours de vie et mon suivi
- Sensibiliser le grand public au handicap psychique et aux addictions
- Partager mes savoirs expérimentiels
- Formation à l'écriture créative (en cours)
- Formation à l'Intelligence Artificielle
- Formation à la Publication Assistée par Ordinateur



## Formation à l'intervention par les pairs

2022 - Formation « Intervenant-pair » EPoP et participation à la démarche régionale



## INTERVENTIONS RÉALISÉES

- Animation de quatre ateliers d'écriture sur le thème du témoignage du handicap psychique
- Animation d'un atelier d'écriture sur le thème des émotions dans le cadre du tournage d'un documentaire



## PUBLICS CIBLÉS

Personnes en situation de handicap, victimes d'addictions, familles, aidants, professionnels, grand public, adultes



## STATUT(S) D'INTERVENTION

Bénévolat avec défraiement, vacation, contrat





## **ZONE(S) D'INTERVENTION**

*(D'autres types d'indications géographiques seront à préciser directement avec l'intervenant-pair)*

Bordeaux Métropole

## **EN SAVOIR PLUS**

Linkedin : [www.linkedin.com/in/alexis-dubois-b58531251](https://www.linkedin.com/in/alexis-dubois-b58531251)

Site web : [alexislouisdubois.fr](http://alexislouisdubois.fr)

Instagram : [@alexisetsesmots](https://www.instagram.com/alexisetsesmots)

Pour en savoir plus sur son projet :

Exemple d'atelier sur le thème du témoignage du handicap psychique sur le site



# INTERVENANTS-PAIRS NOUVELLE-AQUITAINE



## Magali DAMERVAL

Domicile : Nouvelle-Aquitaine

Contact(s) : 07 67 94 14 60 / magacceptationdesoi@gmail.com



## DOMAINES D'EXPÉRIENCE

Sensibilisation au handicap, soutien et accompagnement par les pairs, soutien aux aidants, à la parentalité, estime de soi



## FORMES D'INTERVENTION

Sensibilisation, témoignage / partage d'expérience, pair-accompagnement, consultance à destination des familles et des professionnels, animation de groupe de parole, ateliers d'écriture, valorisation de soi, expression des émotions



## COMPÉTENCES

- Témoigner sur mon parcours de vie
- Accompagner les personnes concernées pour une meilleure estime de soi
- Sensibiliser le grand public au handicap
- Intervenir sur des thématiques variées (vie quotidienne, scolarité, parentalité)
- Partager mes savoirs expérientiels

## Formation à l'intervention par les pairs

2022 - Formation « Intervenant-pair » EPoP et participation à la démarche régionale Aide-soignante de formation



## INTERVENTIONS RÉALISÉES

- **2023** : accompagnement individuel et animation de groupe sur l'estime de soi au sein du GEM La Vie 47
- **Janvier 2024** : intervention au DIU "du soin à l'accompagnement medio-social des maladies rares neuro-évolutives" - Université d'Angers



## PUBLICS CIBLÉS

Personnes en situation de handicap, familles, aidants, professionnels, grand public



## STATUT(S) D'INTERVENTION

Prestations facturées dans le cadre de mon auto entreprise



## ZONE(S) D'INTERVENTION

Lot et Garonne et départements limitrophes si défraiements



## EN SAVOIR PLUS

<https://www.magacceptationdesoi.fr/>



# INTERVENANTS-PAIRS NOUVELLE-AQUITAINE



**Emma FRANZONI**

Domicile : Nouvelle-Aquitaine

Contact(s) : 06 33 04 45 64 / Emma.franzoni@yahoo.fr



## DOMAINES D'EXPÉRIENCE

Troubles du spectre de l'autisme (TSA), acceptation de soi, conduite et permis avec un TSA et/ou un trouble de l'attention



## FORMES D'INTERVENTION

Sensibilisation au TSA / témoignage, groupe de parole, pair-accompagnement pré et post diagnostic

## COMPÉTENCES

- Écoute active
- Tolérance
- Responsable
- Empathie
- Expression écrite et orale
- Ponctualité
- Aisance à l'oral



## Formation à l'intervention par les pairs

2023 - Formation « Intervenant-pair » EPoP et participation à la démarche régionale

## INTERVENTIONS RÉALISÉES

Témoignages/sensibilisation :



- **31 mars 2022** : témoignage sur mon parcours et présentation du GEM l'étoile bleue lors de la conférence « Autisme, la vie ensemble ! » organisée par le PRDSL 47 piloté par l'ADES
- **6 avril 2022** : témoignage à l'ADES devant des étudiants moniteurs éducateurs
- **22 novembre 2022** : témoignage en tant que personne accompagnée lors de la journée régionale sur le PCPE organisée par le CREAL et l'ARS Nouvelle-Aquitaine
- **1er décembre 2022** : participation au COPIL EPoP régional organisé par l'ARS Nouvelle-Aquitaine
- **Depuis début 2023** : témoignages lors des formations « Fonctionnement des personnes avec Troubles du Spectre de l'Autisme » à Planète autisme
- **27 mars 2023** : témoignage devant des professeurs au lycée Loustal à Villeneuve-Sur-Lot
- **21 septembre 2023** : témoignage à l'ADES devant des étudiants moniteurs éducateurs

Membre d'un Groupe d'Entraide Mutuelle (GEM TSA l'étoile bleue à Agen) :

- Participation à la création de l'association
- Présidente de l'association
- Organise et anime des groupes de parole
- Participation à la création et l'animation d'une conférence ayant pour thème « autisme et pair-aidance : un GEM pour agir » le 15 décembre 2022
- Création et animation d'un stand de sensibilisation à l'autisme pour la journée de l'autisme à Agen



# ● INTERVENANTS-PAIRS NOUVELLE-AQUITAINE



## **PUBLICS CIBLÉS**

- Grand public, milieu de l'entreprise, milieu scolaire, etc. : témoignages, sensibilisation
- Personnes porteuses d'un TSA et proches aidants : groupes de parole, pair-accompagnement



## **STATUT(S) D'INTERVENTION**

- Bénévolat (avec défraiement)
- Salariat



## **ZONE(S) D'INTERVENTION**

*(D'autres types d'indications géographiques seront à préciser directement avec l'intervenant-pair)*

Lot-et-Garonne et ses alentours

Permis B + véhicule



# ● INTERVENANTS-PAIRS NOUVELLE-AQUITAINE



## Henri GUIHENEUF

Domicile : Nouvelle-Aquitaine

Contact(s) : 05 53 84 93 60 / Henri.guiheneuf44@gmail.com



## DOMAINES D'EXPÉRIENCE

Conseil juridique et droits fondamentaux des personnes en situation de handicap, la vie affective et sexuelle et l'accessibilité. Démocratie en santé.



## FORMES D'INTERVENTION

Sensibilisation, témoignage/partage d'expérience, pair-accompagnement, mise à disposition de son expertise d'usage pour améliorer la qualité des services et des accompagnements proposés aux personnes en situation de handicap, représentation

## COMPÉTENCES

- Témoigner sur mon parcours de vie et mon suivi
- Sensibiliser le grand public au handicap
- Intervenir sur des thématiques variées (Défense des droits des usagers)



## Formation à l'intervention par les pairs

2022 - Formation « Intervenant-pair » EPoP et participation à la démarche régionale Formation dans le cadre du Conseil National des Usagers de l'APF par rapport aux droits fondamentaux et à la vie affective.



## PUBLICS CIBLÉS

Personnes en situation de handicap, familles, aidants, professionnels, grand public, écoles, universités, entreprises, ...



## STATUT(S) D'INTERVENTION

À définir ensemble



## ZONE(S) D'INTERVENTION

*(D'autres types d'indications géographiques seront à préciser directement avec l'intervenant-pair)*

Nouvelle Aquitaine et France entière (si accessibilité des transports)



# INTERVENANTS-PAIRS NOUVELLE-AQUITAINE



## Cécile LE BRAZIDEC

Domicile : Nouvelle-Aquitaine

Contact(s) : 06 61 57 43 60 / [cecile.lebrazidec@gmail.com](mailto:cecile.lebrazidec@gmail.com)

« Je m'intéresse à l'accompagnement à domicile des personnes en situation de handicap moteur et à l'organisation de voyages/déplacements. »

## DOMAINES D'EXPÉRIENCE

Sensibilisation au handicap, logement en autonomie, gestion des soins médicaux, conception et aménagement d'espaces privés et publics, soutien et accompagnement par les pairs, loisirs adaptés (voyages, vacances, activités physiques...), soutien aux aidants, création d'une association (montage dossier subvention etc...)



## FORMES D'INTERVENTION

Sensibilisation, témoignage /partage d'expérience, pair-accompagnement, consultance à destination des familles et des professionnels, mise à disposition de son expertise d'usage pour améliorer la qualité des services et des accompagnements proposés aux personnes en situation de handicap, représentation, participation à la conception de biens et services accessibles.



## COMPÉTENCES

- Témoigner sur mon parcours de vie et mon suivi
- Sensibiliser le grand public au handicap
- Intervenir sur des thématiques variées, expérience de vie autonome en appartement, vie quotidienne, scolarité, accès au soin, loisirs adaptés, voyages...)
- Adapter mon discours au public
- Partager mes savoirs expérientiels (vécu des soins...)
- Concevoir et réaliser des projets (manifestations, événements...)



## Formation à l'intervention par les pairs

2023 - Formation « Intervenent-pair » EPoP et participation à la démarche régionale

## INTERVENTIONS RÉALISÉES

- Aide à l'installation d'une amie dans son appartement en lui donnant des conseils et des astuces sur comment trouver l'agence d'aide à domicile qui lui conviendra, mais aussi pour trouver le fournisseur de matériel médical adéquat. J'ai pu également lui indiquer les lieux de loisirs accessibles de la métropole bordelaise
- Soutien et conseil auprès d'une famille qui passe devant la CDAPH afin de défendre le dossier d'un des membres. J'ai pu conseiller sur les postures à adopter ou sur les choses qui devront être dites
- Conseil en recrutement pour une personne qui vit à domicile et qui souhaite avoir une équipe stable d'auxiliaires de vie. J'ai pu donner des conseils sur la conduite des entretiens, et sur les suites à donner en termes d'accueil du nouveau salarié, mais également sur la rédaction des offres d'emploi
- Présidente de l'association Help on Time. Réseaux de bénévoles sur les quartiers de la métropole bordelaise qui visent à donner des coups de main aux personnes en situation de handicap et âgées (Allumer une TV, faire une course, présence ponctuelle, boire un verre...). Activité d'intermédiation qui permet aussi de conseiller les personnes en situation de handicap sur leur accompagnement à domicile.





### **PUBLICS CIBLÉS**

Personnes en situation de handicap, familles, aidants, professionnels, grand public, adultes, personnes âgées, entreprises.



### **STATUT(S) D'INTERVENTION**

Bénévolat avec défraiement, ou freelance



### **ZONE(S) D'INTERVENTION**

*(D'autres types d'indications géographiques seront à préciser directement avec l'intervenant-pair)*

France, pays francophones ou monde entier avec interprète



### **EN SAVOIR PLUS**

Page LINKEDIN : Cécile Le Brazidec / Help on Time

Page Facebook : Help on Time

Instagram : Help on Time





# INTERVENANTS-PAIRS NOUVELLE-AQUITAINE



**Stéphanie MANZANO**

Domicile : Nouvelle-Aquitaine

Contact(s) : 0646197543 / stephanie.cheminement@gmail.com

« *Je m'intéresse à la psychologie, les sciences humaines, la philosophie, l'art, la créativité... Je sais travailler dans la relation en toute confidentialité et dans le respect et la bienveillance et/ou en groupe, travail d'équipe ... J'aime l'art (peinture abstraite, scrapbooking, faire des objets en carton, la photo, l'écriture, la vidéo), apprendre, enrichir mes connaissances et découvrir. »*



## DOMAINES D'EXPÉRIENCE

Développement personnel, santé mentale, autonomie, sensibilisation au handicap, soutien aux aidants.



## FORMES D'INTERVENTION

Sensibilisation, témoignage /partage d'expérience, pair-accompagnement, consultance à destination des familles et des professionnels, mise à disposition de son expertise d'usage pour améliorer la qualité des services et des accompagnements proposés aux personnes en situation de handicap, animation d'atelier de peinture ou autres activités ci-dessous mentionnées, ainsi que la méditation afin que la personne soit autonome dans l'accueil de ses émotions et réduction du stress. Je propose un accompagnement individuel mais aussi en groupe (intervention dans les associations).



## COMPÉTENCES

- Témoigner sur mon parcours de vie et mon suivi
- Sensibiliser le grand public au handicap
- Intervenir sur la thématique de l'autonomie et de l'indépendance, l'estime de soi et la confiance en soi, l'acceptation de ce qui est et comment vivre avec, apprendre à se positionner et à s'ajuster, s'adapter. Découvrir son potentiel créatif.
- Adapter mon discours au public
- Partager mes savoirs expérientiels
- Concevoir et réaliser des projets (manifestations, événements...)

## Formations en lien avec l'intervention par les pairs

2023 - 2024 : Formation EFPP - Psychopraticienne

2023 : Formation "Prise de parole en public" – Pair-aidance

2022 - 2023 : Formation "Gestalt thérapie"

2022 : Formation rédaction web et SEO et site WordPress

2022 : Formation « Intervenent-pair » EPoP et participation à la démarche régionale



## INTERVENTIONS RÉALISÉES

- Dans le quotidien au sein même des relations
- 2023 - 2024 : Participation à la phase « test d'usage » avant la mise en ligne du site EPoP
- 1998 - 2000 : Aide-soignante hospitalière (ASH) à l'hôpital psychiatrique Charles Perrens, en collaboration avec les patients et l'équipe de soins





### **PUBLICS CIBLÉS**

Personnes en situation de handicap, familles, aidants, professionnels, grand public, adultes, entreprises, ... Toute personne qui en ressent le besoin



### **STATUT(S) D'INTERVENTION**

Vacation, contrat



### **ZONE(S) D'INTERVENTION**

*(D'autres types d'indications géographiques seront à préciser directement avec l'intervenant-pair)*

Bordeaux et alentours



### **EN SAVOIR PLUS**

<https://presence-en-conscience.fr/>



# ● INTERVENANTS-PAIRS NOUVELLE-AQUITAINE



## **Benoit PELAPRAT**

**Domicile** : Nouvelle-Aquitaine

**Contact(s)** : 06 16 82 04 94 / benoit\_704@msn.com



## **DOMAINES D'EXPÉRIENCE**

Sensibilisation au handicap, soutien aux pairs et aux familles, défenses des droits individuels et collectifs



## **FORMES D'INTERVENTION**

Sensibilisation, témoignage /partage d'expérience, pair-accompagnement, consultance à destination des familles et des professionnels, mise à disposition de son expertise d'usage pour améliorer la qualité des services et des accompagnements proposés aux personnes en situation de handicap, représentation et défense des droits



## **COMPÉTENCES**

- Témoigner sur mon parcours de vie et mon suivi
- Sensibiliser le grand public au handicap et à la cérébrolésion
- Partager mes savoirs expérimentiels
- Représenter et défendre les droits des personnes concernées

## **Formation à l'intervention par les pairs**

2021 - 2022 : Formation « Intervenant-pair » EPoP et participation à la démarche régionale



## **INTERVENTIONS RÉALISÉES**

- Président de commission d'expression des usagers d'un samsah depuis 5 ans
- Président national des conseils de la vie sociale de l'ADAPT depuis 3 ans
- Intervention pour le pôle ressources cérébrolésion acquise Nouvelle Aquitaine



## **PUBLICS CIBLÉS**

Personnes en situation de handicap, familles, aidants, professionnels, grand public, adultes, personnes âgées, entreprises, ...



## **STATUT(S) D'INTERVENTION**

Bénévolat avec défraiement



## **ZONE(S) D'INTERVENTION**

*(D'autres types d'indications géographiques seront à préciser directement avec l'intervenant-pair)*

France, pays francophones



# INTERVENANTS-PAIRS NOUVELLE-AQUITAINE



**Emmanuelle PIGNARD-PÉGUET**

Domicile : Nouvelle-Aquitaine

Contact(s) : epignardpeguet@gmail.com



## DOMAINES D'EXPÉRIENCE

Sensibilisation au(x) handicap(s) invisible(s), vulgarisation concernant la maladie chronique / douleur chronique / fatigue chronique, soutien et accompagnement par les pairs, errance médicale (en particulier chez les femmes), parentalité & handicap, culture & santé, endométriose



## FORMES D'INTERVENTION

Sensibilisation, pair-accompagnement, consultance (auprès des publics concernés, des aidants, auprès des équipes soignantes pluridisciplinaires, auprès des entreprises), à partir du vécu expérientiel : témoignage / partage d'expérience

## COMPÉTENCES



- Partager mes savoirs expérientiels
- Sensibiliser au handicap invisible
- Sensibiliser à la maladie chronique invalidante
- Proposer des ressources documentaires (articles, bibliographies)
- Appréhender le handicap et/ou la maladie via la bande dessinée et la littérature jeunesse
- Rédiger des articles de vulgarisation scientifique et/ou d'éducation thérapeutique

## Formations à l'intervention par les pairs

2023 : Formation à la prise de parole en public EPoP/Éloquence de la différence

2023 : Formation « Intervenant-Pair » EPoP Nouvelle-Aquitaine

2023 : Formation « Devenir Patient/Aidant Ressource » via l'Union Francophone des Patients Partenaires

2023 : MOOC « Devenir Acteur & Citoyen de la Santé » via l'Union Francophone des Patients Partenaires

## INTERVENTIONS RÉALISÉES



- **Janvier 2024** : Participation au groupe de réflexion et de travail autour d'un guide juridique détaillant les conditions d'exercice des intervenants-pairs EPoP, à la demande de l'agence de Legal Design « Amurabi ». Identification des éléments à définir, clarifier, reformuler, contextualiser. Avis consultatif pour l'amélioration de l'accessibilité de l'information.
- **2016** : Rédaction d'articles d'éducation thérapeutique pour l'Agence Régionale de Santé Midi-Pyrénées autour des maladies respiratoires en général et de la Broncho-Pneumopathie Chronique Obstructive (BPCO) en particulier : <https://www.vivre-avec-maladie-respiratoire.fr/>



## PUBLICS CIBLÉS

Personnes en situation de handicap, familles, aidants, professionnels, grand public, professionnels, entreprises, ...



## STATUT(S) D'INTERVENTION

Salariat, vacation, défraiements



# ● INTERVENANTS-PAIRS NOUVELLE-AQUITAINE



## **ZONE(S) D'INTERVENTION**

*(D'autres types d'indications géographiques seront à préciser directement avec l'intervenant-pair)*

Nouvelle-Aquitaine

France entière



## **EN SAVOIR PLUS**

LinkedIn : <https://www.linkedin.com/in/emmanuelle-pignard-peguet-b898101/>



# INTERVENANTS-PAIRS NOUVELLE-AQUITAINE



## Jade RENAUD

Domicile : Nouvelle-Aquitaine

Contact(s) : 06 30 13 23 85 / j.renaud430@gmail.com



## DOMAINES D'EXPÉRIENCE

Sensibilisation à la vie sexuelle et affective, les activités de la vie quotidienne, Autodétermination et affirmation de soi, TSA et autres TND



## FORMES D'INTERVENTION

Sensibilisation, témoignage /partage d'expérience, pair-accompagnement, formation



## COMPÉTENCES

- Bonne capacité à travailler en équipe
- Bonne capacité d'adaptation
- Bonne capacité de communication (mais doit être adaptée au TSA)
- Non jugement
- Ecoute active
- Empathie
- Ponctualité
- Respect de la confidentialité
- Expression écrite (que ce soit pour le feed back ou en activité d'écriture)
- Sens du service
- Mise en place d'atelier et animation
- Intervention auprès de professionnels et d'étudiants autour des TSA

## Formations à l'intervention par les pairs

2021 - DU pair-aidant en santé mentale (université de Lyon)

2022 - Formation « Intervenent-pair » EPoP et participation à la démarche régionale

2023 - Formation à la prise de parole en public EPoP/Éloquence de la différence

2023 - Formation au FALC avec la FISAF



## INTERVENTIONS RÉALISÉES

- Pair-accompagnement bénévole en parallèle d'un suivi
- Intervention auprès d'étudiants dans le domaine du social (IRTS, ADAPEI, BM Formation)
- Mise en place d'atelier (stages, formation, actions rémunérées sur la citoyenneté)
- Animation (service civique)



## PUBLICS CIBLÉS

Personnes en situation de handicap TSA et autres TND, familles, aidants, professionnels, grand public, étudiants



## STATUT(S) D'INTERVENTION

Contrat de vacance, CDD, CDI



## ZONE(S) D'INTERVENTION

*(D'autres types d'indications géographiques seront à préciser directement avec l'intervenent-pair)*

Bordeaux



# ● INTERVENANTS-PAIRS NOUVELLE-AQUITAINE



## Saidia GHOZEL

Domicile : Nouvelle-Aquitaine

Contact(s) : [epop-na@ladapt.net](mailto:epop-na@ladapt.net)



## DOMAINES D'EXPÉRIENCE

Sensibilisation au handicap, logement en autonomie, gestion des soins médicaux, soutien et accompagnement par les pairs



## FORMES D'INTERVENTION

Sensibilisation, témoignage/partage d'expérience, pair-accompagnement, consultance à destination des familles et des professionnels, animation d'atelier de cuisine, mise à disposition de son expertise d'usage pour améliorer la qualité des services et des accompagnements proposés aux personnes situation de handicap



## COMPÉTENCES

- Témoigner sur mon parcours de vie et mon suivi
- Sensibiliser le grand public au handicap
- Partager mes savoirs expérientiels
- Animer d'atelier cuisine
- Adapter mon discours au public

## Formations à l'intervention par les pairs

2022 - Formation « Intervenant-pair » EPoP et participation à la démarche régionale

2023 - Formation à la communication FALC - Fisaf

2023 - Formation à la prise de parole en public Eloquence de la différence



## INTERVENTION RÉALISÉE

- Animation d'un atelier de cuisine en binôme avec une ergothérapeute au sein du GIHP Aquitaine



## PUBLICS CIBLÉS

Personnes en situation de handicap, professionnels, grand public



## STATUT(S) D'INTERVENTION

Bénévolat avec défraiement



## ZONE(S) D'INTERVENTION

*(D'autres types d'indications géographiques seront à préciser directement avec l'intervenant-pair)*

Gironde et départements limitrophes si transports en commun



# ● INTERVENANTS-PAIRS NOUVELLE-AQUITAINE



## **Sonia VIGNAUD**

Domicile : Nouvelle-Aquitaine

Contact(s) : 06 44 97 83 48 / vignaudsonia134@gmail.com



## **DOMAINES D'EXPÉRIENCE**

Socialisation, remise en confiance, aide à l'acceptation du handicap, à l'écoute



## **FORMES D'INTERVENTION**

Sensibilisation, témoignage /partage d'expérience, pair-accompagnement



## **COMPÉTENCES**

- Témoigner sur mon parcours de vie et mon suivi
- Sensibiliser le grand public au handicap
- Intervenir sur des thématiques variées (vie autonome en appartement, vie quotidienne...)
- Adapter mon discours en fonction du public

## **Formations à l'intervention par les pairs**

2022 - Formation « Intervenant-pair » EPoP et participation à la démarche régionale

2023 - Formation à la prise de parole en public EPoP/Éloquence de la différence



## **INTERVENTIONS RÉALISÉES**

- **Septembre 2022 - mai 2023** : Vice-présidente de l'Association Nos mains sur l'horizon. Dans ce cadre, participation à des actions d'échange de parole en groupe ou en individuel.
- **Septembre 2022 - mai 2023** : Secrétaire et membre du CA de la MJC (Maison des jeunes et de la Culture) de La Rochefoucauld



## **PUBLICS CIBLÉS**

Personnes en situation de handicap, familles, aidants, professionnels, grand public, adultes, personnes âgées, entreprises



## **STATUT(S) D'INTERVENTION**

Salariat, vacation, à discuter ensemble



## **ZONE(S) D'INTERVENTION**

*(D'autres types d'indications géographiques seront à préciser directement avec l'intervenant-pair)*

Département de la Charente





03

# INFORMATIONS PRATIQUES

## EQUIPE RESSOURCE NATIONALE

### **Aysegul Turna**

Chef de projet EPoP

*aysegul.turna@croix-rouge.fr*

07.82.35.26.98

### **Mustapha Sallali**

Coordinateur - Référent pair EPoP

*mustapha.sallali@croix-rouge.fr*

06.73.08.40.92

### **Sabrina Sinigaglia**

Responsable déploiement en région EPoP/intervention par les pairs

*sabrina.sinigaglia@ancreai.org*

06.72.97.10.23



[www.epop-project.fr](http://www.epop-project.fr)



EPoP Empowerment and participation of  
persons with disability



## DÉMARCHE INITIÉE PAR :



## AVEC LA PARTICIPATION ET LE SOUTIEN DE :

